

# DULCE PROMO

PRIMAVERA / VERANO

Del 13 de Mayo  
al 26 de Julio



 **Cultek**  **BioLab**

Group  **Dutscher** IBERICA

Estimados clientes,

En esta promoción, encontrará grandes promociones y oportunidades de compra, en un momento en que los presupuestos se reducen al máximo.

Es la forma peculiar en que los equipos de Dutscher Ibérica, pretenden satisfacerle y resolver sus problemas, al tiempo que le ayudan a relajarse: con los precios que se ofrecen, el servicio, la capacidad de respuesta y la proximidad de Dutscher Ibérica, el escenario está preparado para garantizarle que pueda trabajar con tranquilidad, sin otra preocupación que el rigor de sus análisis y el éxito de sus investigaciones.

El equipo Dutscher Ibérica, se encarga del resto.  
Gracias por su confianza y lealtad.

Todo el equipo de Dutscher Ibérica.

PD ¿Busca más promociones?

¿No encuentra lo que busca?

Consulte : nuestras web

Muchos otros equipos, reactivos y consumibles se ofrecen actualmente a precios promocionales muy atractivos.

No se los pierda



# ÍNDICE



## Cultivo celular

Medios de cultivo	3
Medio de congelación	3
Antibióticos en solución	3
Soportes Corning®	4
Placas y microplacas	4
Frascos de cultivo	4 y 5
Corning® Matrigel®	5
Placas de Petri	5
Tubos de centrífuga	6
Tamices celulares	6
Insertos Corning®	7

## Biología molecular

Homogeneizadores	8
Termocicladores	8 y 9
Espectrofotómetros	10
Magnetapure	11
Tampones	12 y 13
Marcadores	12 y 14
Agarosa en polvo	12
Colorantes	14
Placas y microplacas	15
DNA/RNA-ExitusPlus	16
Columnas HisTrap™	16
Amersham	16
Kit de extracción	17
Kits PCR	18
Tiras de 8 tubos de PCR	19
Homogeneizador	19
Bolsas de extracción	19
Películas	20
Sistema ClearSub	21
Sistema completo de electroforesis	22
Cabina PCR	22

## Microbiología

Cubeta de espectrofotometría	23
Termómetro para nevera	23
pH-metros de escritorio	23
Electrodos	23

## Pipeteo dispensación

Pipetadores	24
Dispensador de reactivo	24

## Puntas Micropipetas

Pipetas y Micropipetas	25 a 27
Puntas	28 a 30
Soporte universal	31
Microinyector electrónico	31
Dispensador de reactivos	31

## Tubos Gradillas

Tubos BioBased	32
Microtubos Safe-Lock	33

## Criogenia

Contenedores no presurizados	34
Criotubo no estéril	34

## Frasquería plástico

Botellas de almacenamiento	35
----------------------------	----

## Los indispensables

Gradillas	37
Criocajas	37 y 38
Contenedor	38
Frascos	38
Bandejas	39
Cubetas	39

## Filtración

Sistema de filtración	40
Embudo de filtración	41
Rampa de filtración	41
Bomba	41
Papeles de fibra de vidrio	42
Unidades completas de filtración	42
Filtro de ventilación	42

## Vidrio

Botellas	43
Tubos de ensayo	43
Matraces esmerilados	43
Erlenmeyers	44

## Higiene y Seguridad

Protección facial	45
Guantes	46 y 47
Dispensadores	47
Embudo de seguridad	47
Soportes para bolsas	48
Dispensadores bobinas papel	48
Marcadores	48
Cintas adhesivas	48
Etiquetas	48
Estantería de acero	49

## Equipos

Agitadores	50 a 53
Baños	54 y 55
Balanzas	56
Quemadores	57
Mechero	57
Centrífugas y Microcentrífugas	57 a 60
Termostato	60
Contador de células	61
Evaporadores	61
Concentrador de vacío	62
Congeladores	62 a 65
Neveras	65
Estufas	66
Incubadores	66 y 67
Cámaras de clima	68
Lavadora desinfectadora	68
Estaciones de trabajo	69
Puestos de seguridad microbiológica	69
Rotavapor	70
Bombas	70
Espectrofotómetro	71
Microscopios	72 y 73

# CULTIVO CELULAR



## GAMA CORNING - MEDIOS DE CULTIVO

CORNING

- Fabricación in situ cGMP
- Certificación ISO 13485:2003
- Estériles (SAL 10<sup>-3</sup>)
- Productos líquidos elaborados con agua WFI



Tipo de medio	L-Glutamina	Piruvato de sodio	Rojo de fenol	HEPES	Glucosa	Bicarbonato de sodio	Tioglicerol	β-Mercaptoetanol	Sal de Earles	Calcio y magnesio	Nucleósido	L-Cistina / L-Metionina	Ref.	Ref. Corning	Vol. (ml)	Unid./cartón	€/caja	€ PROMO
Medio DMEM	+	+	+	-	4,5 g/L								702504	10-013-CVR	500	6	80,80~	23,70 -
	-	+	+	-	4,5 g/L								702549	15-013-CVR	500	6	85~	24,70 -
Medio RPMI 1640	+		+	-	+	+						+	702519	10-040-CVR	500	6	81,70~	23,70 -
	+		+	25 mM		+						+	702523	10-041-CVR	500	6	123,80~	27,80 -
	-		+	-		+						+	702559	15-040-CVR	500	6	87,90~	24,70 -

## MEDIO DE CONGELACIÓN BAMBANKER NIPPON GENETICS

Medio de congelación para células, listo para usar sin SVF, con o sin DMSO. Congelación rápida y prolongada a -80 °C y almacenamiento del producto 2 años a + 4 °C.

4 versiones

- Estándar : para células sensibles como las células madre embrionarias y las células primarias
- Direct : no requiere centrifugación, adecuado para hibridomas y HTP
- HRM : contiene suero albúmina humano, sin compuestos animales, sólo para fines de investigación
- Sin DMSO : para líneas celulares sensibles al DMSO, listo para usar sin dilución, congelación directa a -80 °C

Volumen (ml)	20	20
Unid./caja	5	1
Versión estándar	523303	523304
€	255,50~	72,70~
€ PROMO	132 -	37 -
Versión Direct	-	523306
€	-	115,60~
€ PROMO	-	62 -
Versión hMR	-	523308
€	-	177,40~
€ PROMO	-	92 -
Versión sin DMSO	-	523374
€	-	139,20~
€ PROMO	-	84 -



## ANTIBIÓTICOS EN SOLUCIÓN HYCLONE

Descripción	Concentración	Volumen	Hyclone		
			Ref.	€	€ PROMO
Solución penicilina-streptomicina	100 X	100 ml	SV30010	21,60~	12,86 -

# CULTIVO CELULAR

## SOPORTES CORNING® ULA (ULTRA-LOW ATTACHMENT)

CORNING



- Las superficies Ultra-Low Attachment (ULA) tienen una capa de hidrogel que minimiza la adhesión celular, la adsorción de proteínas y la activación de enzimas (la superficie no es citotóxica, es biológicamente inerte y no es degradable)
- Estériles

### Aplicaciones

- + Formación en 3D de esféricas
- + El mantenimiento de las células en suspensión
- + Prevención de la diferenciación de las células madre
- + Impedir la división de las células adherentes

### Placas

Ref.	No. de pocillos	Color	Tipo de fondo	Unid./ bolsa	Unid./ caja	€/ caja	€ PROMO
003471	6	Transparente	Plano	1	24	684-	362 -
003474	96	Transparente	Plano	1	24	719-	381 -

### Botellas

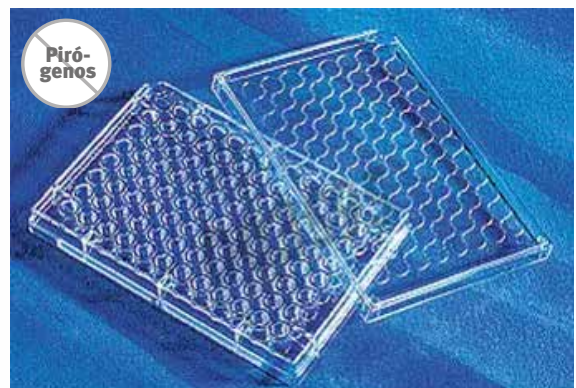
Ref.	Diámetro (mm)	Tratamiento	Unid./ bolsa	Unid./caja	€/ caja	€ PROMO
004615B	100	ULA	8	40	1478-	848 -

## PLACAS Y MICROPLACAS CORNING®

CORNING

- Estériles
- Código alfanumérico de identificación
- Superficie CellBIND®: tratamiento de la superficie con cargas negativas, superficie más hidrofílica para una mejor fijación de las células que facilita la proliferación

+ info  
en nuestras WEB



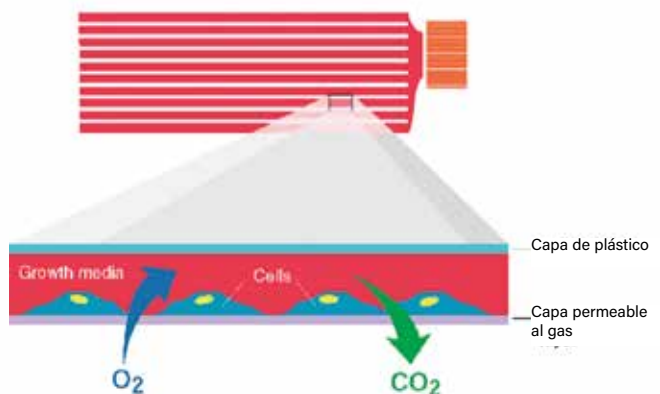
Ref.	Núm. de pocillos	Tipo de fondo	Color placa	Tratamiento	Unid./ bolsa	Unid./ caja	€/ caja	€ PROMO
003516	6	Plano	Transparente	TC	1	50	179,60-	68 -
003513	12	Plano	Transparente	TC	1	50	235-	70 -
003526	24	Plano	Transparente	TC	1	50	188-	68 -
003524	24	Plano	Transparente	TC	1	100	375-	112 -
003596	96	Plano	Transparente	TC	1	50	207-	61 -
003603	96	Plano Transp.	Negro	TC	1	48	568-	286 -
003595	96	Plano Transp.	Transparente	TC	1	50	212-	61 -

## FRASCOS DE CULTIVO CELULAR MULTINIVEL CORNING® HYPERFLASK®

CORNING

- Estériles
- 10 bandejas interconectadas en una botella
- Superficie de un frasco de 175 cm<sup>2</sup>
- Superficie de cultivo permeable al gas
- Códigos de barras
- Reducen el espacio en el incubador
- Alto rendimiento celular

Ref.	Superficie (cm <sup>2</sup> )	Tipo de tapón	Tratamiento	Unid./ bolsa	Unid./ caja	€/ caja	€ PROMO
HYPERFlask® M especialmente diseñado para uso manual							
0010030	1720	Estándar	CellBIND®	1	4	659-	380 -



# CULTIVO CELULAR

## FRASCOS DE CULTIVO CELULAR ESTÁNDAR CORNING®

CORNING

Ref.	Tipo de frasco	Tipo de cuello	Tipo de tapón	Tratamiento	Unid./bolsa	Unid./caja	€/caja	€ PROMO
<b>Superficie 25 cm<sup>2</sup></b>								
430639	Rectangular	Inclinado	Ventilado	TC	20	500	366~	90 -
<b>Superficie 75 cm<sup>2</sup></b>								
00430641U	En U	Inclinado	Ventilado	TC	5	100	355~	105 -
<b>Superficie 150 cm<sup>2</sup></b>								
430825	En U	Inclinado	Ventilado	TC	5	50	299~	103 -
<b>Superficie 175 cm<sup>2</sup></b>								
431080	En U	En ángulo	Ventilado	TC	5	50	421~	106 -

- De poliestireno
- Esterilizado por radiación gamma SAL 10<sup>-5</sup>
- Certificado como no pirogénico
- Probado endotoxinas < 0,1 EU/ml



## CORNING® MATRIGEL®

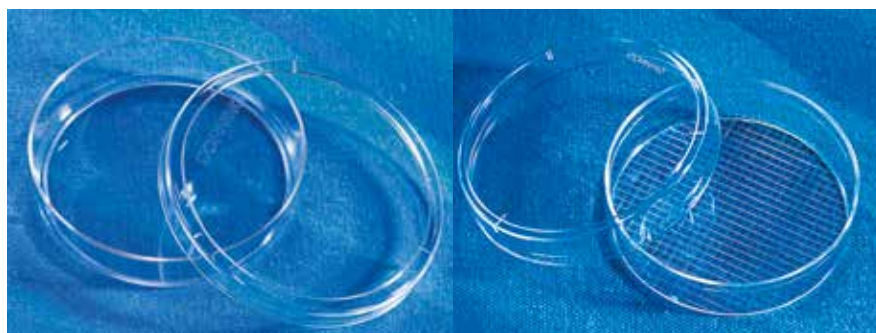


- Membrana basal extraída de un sarcoma de ratón (EHS): rica en proteínas de la matriz extracelular (laminina, colágeno IV, entactina) y factores de crecimiento
- Promueve la adhesión y diferenciación de muchas células normales o transformadas (hepatocitos, neuronas, epiteliales, endoteliales...)
- En forma de gel, que permite el cultivo en 3D o la medición de la capacidad de invasión de las células tumorales
- Libre de LDEV
- Probado negativo contra bacterias, hongos y micoplasma
- Estabilidad del gel probada durante 14 días a 37°C

Ref.	Descripción	Envase	€/caja	€ PROMO
356231	Matrigel con concentración estándar de proteínas, sin rojo fenol, reducido en factores de crecimiento	10 ml	786~	525 -

## PLACAS DE PETRI TRATADAS CULTIVO CELULAR CORNING®

CORNING



- Muecas para un mejor apilamiento
- Sistema de ventilación para un mejor intercambio de gases
- Poliestireno de alta transparencia
- Estéril, no pirogénico

Ref.	Dim. int. x al. int.(mm)	Especificidad	Tratamiento	Unid./bolsa	Unid./caja	€/caja	€ PROMO
<b>Ø 35 mm</b>							
430165	34,4 x 10	-	TC	20	500	329~	101 -
<b>Ø 60 mm</b>							
430166	52,1 X 15	-	TC	20	500	359~	97 -
<b>Ø 100 mm</b>							
430167	83,8 x 20	-	TC	20	500	537~	130 -
<b>Ø 150 mm</b>							
430599	134,5 x 25	-	TC	5	60	256~	58 -

# CULTIVO CELULAR

## TUBOS DE CENTRÍFUGA 15 Y 50 ML CORNING®

CORNING



Volumen (ml)	15
Ø (mm)	17,5
Altura (mm)	118,5
Material	Polipropileno ; tapón de HDPE
Estéril	Sí
Tipo de tapón	CentriStar™
Autoclavable	No
Velocidad máx. de centrifugación (g)	12500
Faldón	No
Graduaciones ext. (mm)	Sí (incrementos de 0,5ml entre 1,5ml y 14,5ml)
Área de marcado	Sí
Color	Translúcido
Temperatura de uso	-80 °C a +120 °C
Especificidad	Diseño del tapón para facilitar la manipulación, la apertura y el cierre y el sellado perfecto; Libre de DNasa y RNasa, libre de endotoxinas; No citotóxico
Unid./caja	10 bolsas de 50 tubos
<b>Ref. tapón Naranja</b>	<b>430791</b>
€/caja	225 -
€ PROMO	67 -



Volumen (ml)	50
Ø (mm)	29,1
Altura (mm)	114,4
Material	Polipropileno ; tapón de HDPE
Estéril	Sí
Tipo de tapón	CentriStar™
Autoclavable	No
Velocidad máx. de centrifugación (g)	17000
Faldón	No
Graduación	Sí (incrementos de 2,5ml entre 5ml y 50ml)
Área de marcado	Sí
Color	Translúcido
Temperatura de uso	-80 °C a +120 °C
Especificidad	Diseño del tapón para facilitar la manipulación, la apertura y el cierre y el sellado perfecto; Libre de DNasa y RNasa, libre de endotoxinas; No citotóxico
Unid./caja	20 bolsas de 25 tubos
<b>Ref. tapón Naranja</b>	<b>430829</b>
€/caja	231 -
€ PROMO	72 -

## TAMICES CELULARES CORNING®

CORNING



- Lengüeta en el lateral para facilitar el manejo
- Estériles
- No citotóxicos

Ref.	Tamaño de los poros (µm)	Código color	Para tubos	Unid. de env.	Unid./caja	€/caja	€ PROMO
00431751	70	Blanco	50 ml	1	50	140,10 -	65 -
00431752	100	Amarillo	50 ml	1	50	140,10 -	65 -

## INSERTOS CORNING® : DISTINTOS FORMATOS

CORNING

Insertos individuales Corning®  
con placas de cultivo 6, 12 o 24 pocillos

- Diferentes tipos de membranas, que facilitan la adhesión de todos los tipos de células
- Los insertos entregados se colocan en las placas (atención : 12 insertos en una placa de 24 pocillos)
- Algunos insertos están recubiertos para mejorar la adherencia
- Posibilidad de tener una membrana Fluoroblok en algunas referencias
- Tecnología Transwell® ha sido ampliamente publicada
- Policarbonato: máxima difusión para estudios de transporte, secreción o absorción de fármacos



Ref.	Descripción	Tipo de membrana	Material de la membrana	Unid./ caja	€/ caja
<b>Porosidad 0,4 µm</b>					
003401	Insertos individuales con placa de 12 pocillos	Translúcida	PC	48	617~ <b>301 -</b>
003413	Insertos individuales con placa de 24 pocillos	Translúcida	PC	48	599~ <b>313 -</b>
003450	Insertos individuales con placa de 6 pocillos	Transparente	PET	24	331~ <b>185 -</b>
003460	Insertos individuales con placa de 12 pocillos	Transparente	PET	48	573~ <b>318 -</b>
003470	Insertos individuales con placa de 24 pocillos	Transparente	PET	48	573~ <b>318 -</b>
<b>Porosidad 3 µm</b>					
003415	Insertos individuales con placa de 24 pocillos	Translúcido	PC	48	599~ <b>313 -</b>
<b>Porosidad 5 µm</b>					
003421	Insertos individuales con placa de 24 pocillos	Translúcida	PC	48	616~ <b>301 -</b>
<b>Porosidad 8 µm</b>					
003422	Insertos individuales con placa de 24 pocillos	Translúcida	PC	48	616~ <b>301 -</b>
003464	Insertos individuales con placa de 24 pocillos	Transparente	PET	48	617~ <b>301 -</b>



¿BUSCAS UNA REFERENCIA?  
ENTRA EN NUESTRAS WEB

Group  **Dutscher** IBERICA



 **BioLab**

www.ddbiolab.com  
mail: ddbiolab@ddbiolab.com

 **Cultek**

www.cultek.com  
mail: info@cultek.com





# BIOLOGÍA MOLECULAR



## HOMOGENEIZADOR DE BOLAS OMNI BEAD RUPTOR 24

OMNI  
international

Homogeneizador programable para la trituración, lisis y homogeneización de muestras.

- Para 24 tubos 2 ml
- Hasta 99 programas almacenados de 10 ciclos máx. cada uno
- Pantalla táctil
- Se suministra con una cubierta de seguridad bloqueable
- Módulo de refrigeración opcional



Ref.	Descripción	€	€ PROMO
078257	Homogeneizador de bolas	10224~	5890 -

### Accesorio

Vol. tubo (ml)	Bola	Ø bolas (mm)	Aplicaciones	Unid./cartón	Ref.	€/caja	€ PROMO
2	Cerámica	2,8	Tejidos duros, homogeneización	50	078264	312~	95 -
2	Cerámica	1,4	Tejidos blandos, homogeneización	50	078263	312~	100 -

## TERMOCICLADOR MASTERCYCLER X40 EPPENDORF

eppendorf



- Para placas de 96 pocillos o tubos de 0,1/0,2 mL
- Control de temperatura del bloque de 4 a 99°C
- Rango de gradiente de 1 a 30°C
- Bloque térmico de aluminio
- Con pantalla táctil
- Tecnología 2D gradient: gradiente de temperatura en columnas y filas para la optimización simultánea de las temperaturas de desnaturalización e hibridación
- Programa intuitivo con Auto test y documentación avanzada

Ref.	Descripción	€	€ PROMO
934744	Termociclador Eppendorf Mastercycler X40 96 pocillos	6600~	5412 -



Otros modelos disponibles, consultar.

## TERMOCICLADOR DE GRADIENTE TURBOCYCLER 2



- Bloque de gradiente de 96 pocillos compatible con tubos PCR, tiras, placas (con faldón, sin faldón, y semi faldón) estándar y «low profile»
- Pantalla táctil a color de 7" que puede manipularse con guantes de laboratorio
- Tapa calefactora

Rango de temperatura del bloque (°C)	4 a 99,9
Rango de gradiente (°C)	1 a 24,9
Rango de temperatura del gradiente (°C)	30 a 99
Homogeneidad del bloque (°C)	± 0,3
Precisión de la temperatura del bloque (°C)	± 0,3
Velocidad máx. de calentamiento (°C/seg)	5,5
Velocidad de enfriamiento (°C/seg)	3,3
Rampa de temperatura parametrizable (°C/seg)	0,1 a 5,5
Programas grabables	500
Interfaz	USB, WIFI (opcional)
Ref.	255200
€	6968~
€ PROMO	4561 -

## TERMOCICLADOR EN TIEMPO REAL QUANTREADY 9600

- 6 canales de fluorescencia compatibles con multiplexación (FAM/ SYBR Green I // JOE/HEX/TET/VIC // NED/TAMRA/Cy3 // ROX/ Texas Red // Cy5 // Cy5.5)
- Excitación LED, sensor PMT
- Consumibles compatibles: tubos, tiras o placas PCR de 96 pocillos (con semi faldón o sin faldón) 0,2 ml (perfil estándar) y 0,1 ml (low profile)
- Control mediante pantalla táctil 10,1"
- Software de análisis incluido: cuantificación absoluta, cuantificación relativa, genotipado SNP, HRM...
- Rango de temperatura del bloque : 4 a 105 °C
- Gradiente: 1-40 °C
- Velocidad de calentamiento y enfriamiento: 6 °C/seg
- Precisión, uniformidad y precisión de temperatura:  $\leq \pm 0,1^{\circ}\text{C}$
- Rango de temperaturas de la tapa: 30 °C a 110 °C
- Conectividad : USB-Ax2, USB-B, RJ45
- Dimensión (an x p x al) : 525 x 320 x 420 mm
- Peso: 27 kg



Ref.	Descripción	€	€ PROMO
865095	Termociclador qPCR Quantready 9600	18131,90	14690 -

## TERMOCICLADORES BIOMETRA

### Especificaciones:

- Compatibles con todo tipo de plásticos
- Con posibilidad de gradiente y de intercambio de bloques
- Tecnología HPLS para garantizar la reproducibilidad de la PCR
- Bloques de aluminio y con 96 pocillos de plata
- Pantalla táctil a color de última generación de 7"

Modelo	TOne		TRIO
Gradiente	Si	No	No
Capacidad	96 tubos de 0.2 ml placa de microtitración 96 pocillos 12 tiras de 8 pocillos 0.2 ml		3 x 48 tubos de 0.2 ml 3 placas microt. de 48 pocillos 3 x 6 x 8-well strips, 0.2 mL
Bloques intercambiables	No	No	No
Material del bloque	Aluminio		
Dim. (mm) (AnxPxAl)	260 x 430 x 241		300 x 410 x 250
Velocidad de calentamiento	4°C/s		5°C/s
Descripción	TOne 96 G 230V	TOne 96 230V	TRIO 48 230V
Referencia	86846-2-070-301	86846-2-070-311	86846-2-070-723
€	6.586,90	6.069,50	14.089,20
€ PROMO	4140 -	3815 -	8850 -



TOne



TRIO



## ESPECTROFOTÓMETRO MICROVOLUMEN Y CUBETA FASTGENE NANOVIEW

• Compacto y fácil de usar

2 modelos disponibles:

- + El NanoView es ideal para la cuantificación de ácidos nucleicos y proteínas en microvolumen y para la medición del crecimiento bacteriano (600 nm) en cubetas
- + El NanoSpec es ideal para una amplia gama de aplicaciones: cuantificación de ácidos nucleicos y proteínas, crecimientos bacterianos (600 nm), cinéticos, análisis espectrales en microvolúmenes y cubetas



Modelo	NanoView
Rango de longitud de onda (nm)	260 y 280 (microvolumen) / 600 (cubeta)
Aplicaciones	Cuantificación de biomoléculas en microvolumen (dsDNA, ssDNA, RNA, proteínas,...) y OD 600 nm en cubeta, 10 métodos pre-registrados
Tiempo de medición (s)	< 10
Almacenamiento interno	4 GB
Interfaz, conectividad	USB-A, USB-B, RS232C, Bluetooth
Visualización y control	Pantalla táctil de 4,3", 480 x 272 píxeles
<b>Medición de microvolúmenes</b>	
Volumen de muestra (µl)	2
Rango de concentración de ADNdb (ng/µl)	2 - 2 000
Rango de concentración de BSA (mg/ml)	0,06 - 60
<b>Medición con cubeta</b>	
Rango de concentración de ADNdb (ng/µl)	-
Rango de concentración de BSA (mg/ml)	-
Dimensiones An x p (mm)	145 x 190
Peso (kg)	1,4
Dimensiones an x pr x al (cm):	28 x 36 x 38,5
Peso (kg)	25
Alimentación	100 a 240 V, 50-60 Hz
Refrigeración	-
Temperatura programable	-
Ref.	<b>523596</b>
€	<del>6806,70</del>
€ PROMO	<b>5500 -</b>

## ESPECTROFOTÓMETRO DE MICROVOLUMEN NANOREADY TOUCH



Para medir la concentración de ácidos nucleicos, proteínas, cultivos bacterianos.

- Ensayo en microvolumen (mín. 0,5 µl) y en cubeta termostática (37°C) con función de agitación (10 a 900 rpm)
- Gama continua de longitudes de onda (UV-VISIBLE:185 - 910 nm)
- Control intuitivo mediante una pantalla táctil de 7" con sistema operativo Android
- Medición rápida en sólo 5 segundos y visualización de los resultados en tiempo real
- Almacenamiento interno de datos (32 GB) con capacidad de exportación a PC (USB/Wi-Fi)
- Rango fotométrico del microvolumen : 0.04-550 A (equivalente a 10 mm)
- Rango de concentración de microvolúmenes : ADNdb [2-27500 ng/µl], BSA [0.06-820 mg/ml], IgG [0.03-400 mg/ml]
- Rango fotométrico de la cubeta : 0-1.5 A
- Límite de concentración de cubeta: dsDNA 0.2 ng/µL ; BSA 0.006 mg/ml

Ref.	Descripción	€	€ PROMO
<b>865079</b>	Espectrofotómetro Nanoready Touch FC-3100 microvolumen + cubeta, UV-visible	<del>8950</del>	<b>6490 -</b>

## AUTÓMATA DE PURIFICACIÓN DE ÁCIDOS NUCLEICOS MAGNETAPURE

- Sistema automatizado para la purificación de ADN, ARN, proteínas y células a partir de una amplia variedad de muestras como sangre, bacterias, tejidos, fluidos corporales y plantas
- Tecnología basada en la separación magnética, para una extracción de alto flujo y calidad sin contaminación cruzada entre muestras o transferencia de reactivos
- Extracción de hasta 96 muestras simultáneamente
- Volumen de reacción de 20 µl a 10 ml
- Ciclo de extracción rápido : 20 a 60 minutos
- Pantalla táctil intuitiva
- Función de calentamiento para una lisis y elución óptimas
- Lámpara UV para descontaminar el autómata
- Programas listos para usar para una amplia gama de protocolos
- Las muestras pueden rastrearse mediante un lector de códigos de barras: suministrado con el modelo MagnetaPure mini



531623

Modelo	MagnetaPure mini
Número de muestras	1 a 16
Volumen de Muestra por pocillo	20 µl a 1 ml
Temperatura de calentamiento	Ambiente a 120 °C
Pantalla	Táctil de 4,3"
Capacidad de almacenamiento	Hasta 100 Programas
Etapas de extracción	Lisis, retención, lavado, elución
Conexión	USB y Ethernet
Esterilización	Lámpara UV
Lector de códigos de barras	Sí
Tensión de alimentación máx. (W)	450
Dimensiones L x f x al (cm)	20 x 26 x 30
Peso (kg)	7
Ref.	<b>531623</b>
€	7562--
€ PROMO	<b>4500 -</b>



## PRODUCTOS VARIOS

### TAMPONES DIVERSOS, NUCLEÓTIDOS Y AGUA DE BIOLOGÍA MOLECULAR



#### Agua para Biología Molecular

Ref.	Descripción	Envase	€	€ PROMO
348644	Agua grado de biología molecular AppliChem	500 ml	22~	9,20 -

#### Desoxirribonucleótidos (dNTPs)



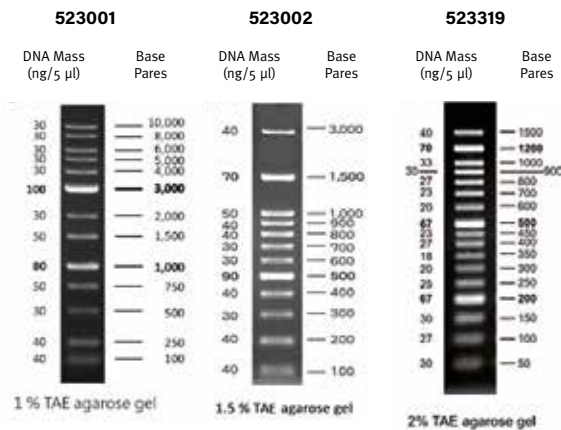
Ref.	Descripción	Concentración	Envase	€	€ PROMO
Desoxirribonucleótidos					
257744	Mix de dNTPs, soluciones de dATP, dCTP, dGTP y dTTP, 10 mM de cada uno	40 mM	2 tubos de 0,5 ml	46,70~	36,50 -



### MARCADOR DE PESO MOLECULAR (LADDER) NIPPON GENETICS



Ref.	523001	523002	523319
€	44,60~	58,40~	57~
€ PROMO	30 -	33 -	36 -
Tamaño de los fragmentos	1kb DNA Ladder Plus	De 100 a 3000 pb	De 50 a 1500 pb
Número de fragmentos	13	12	17
Fragmentos de doble intensidad	1000 y 3000 bp	500 y 1500 bp	200, 500 y 1200 bp
Concentración	100 µg / ml		112 µg / ml
Cantidad / Volumen	50 µg / 500 µl		56 µg / 500 µl
Vol. a utilizar/pocillos	5 µl		
Listo para usar (incluye los colorantes de detección)	Sí		
Tipo de colorante	Azul de bromofenol	Orange G y Xileno cianol	Orange G



### TAMPÓN DE CARGA CLEARLINE



- Listo para usar
- Para ADN y ARN en gel de poliacrilamida y agarosa

Ref.	Descripción	Colorante para el control de la migración	Posición del colorante en relación con las muestras (gel de agarosa al 1%)	Concentración	Envase	€	€ PROMO
257751	Tampón de carga azul	Azul de bromofenol	300 - 500 pb	5X	5 tubos de 1 ml	32,40~	22,50 -

### HI-FI POP DNA POLIMERASA MASTER MIX 2X CLEARLINE



#### Lista para usar

- Master Mix listo para usar, adición de la matriz, primers, y agua únicamente
- Amplificación de hasta 11 kb de ADNg
- El tampón 2X contiene la Hi-fi Taq ADN polimerasa, los dNTPs, el tampón Hi-fi y 3 mM de MgCl2 para una concentración final de 1,5 mM

Descripción	Número de reacciones de 50 µl	Número de reacciones de 20 µl	Ref.	€	€ PROMO
Disco Taq master mix 2X	500	1250	257656	507,50~	435 -

## HOT DISCO TAQ ADN POLIMERASA CLEARLINE

ClearLine

Hot Disco Taq master mix 2X, listo para usar

- Para detección de objetivos incluso de bajo nivel, screening, multiplexación, PCR de colonia directa y aplicaciones qPCR
- Inactivado a temperatura ambiente, activación a 95°C durante 15 minutos
- Master Mix listo para usar, adición de la matriz, primers, y agua únicamente

Ref.	Número de reacciones de 50 µl	Número de reacciones de 20 µl	€	€ PROMO
257683	100	250	53,70 -	41,90 -



## DISCO TAQ 5 U/µL, CON TAMPÓN Y MGCL2 CLEARLINE

ClearLine

- Disco taq polimerasa 5 U/µl, con o sin tampón 10X y MgCl2
- A completar con los dNTPs, la matriz, los cebadores, el agua, así como el tampón 10X y el MgCl2 si no está incluido
- Varios tampones disponibles



Astucia

Tampones disponibles por separado en la página 257



NUEVO

	Especificidad	Optimización de la concentración de MgCl <sub>2</sub> y de la temperatura de hibridación necesaria
- Tampón estándar (Tris-HCl pH 8.5, KCl, 15 mM MgCl <sub>2</sub> , 1 % Tween 20)	+++	Sí
- Tampón amonio (Tris-HCl pH 8.5, (NH <sub>4</sub> ) <sub>2</sub> SO <sub>4</sub> , 15 mM MgCl <sub>2</sub> , 1 % Tween 20)	+	No
- Tampón combinado (Tris-HCl, pH 8.7, KCl, (NH <sub>4</sub> ) <sub>2</sub> SO <sub>4</sub> , 15 mM MgCl <sub>2</sub> , 1 % Tween 20)	++	Según matriz y cebadores

Descripción	Número de reacciones de 50 µl	Tampón de amonio 10X y MgCl2 25 mM final Ref.	€	€ PROMO
Disco taq 5 U/µl	500	257548	64,40 -	47,90 -

Muestras disponibles, contactar



## AGAROSA EN POLVO DE GRADO DE BIOLOGÍA MOLECULAR

Genetics

- Agarosa ultra pura con bajo ruido de fondo
- Fácil de disolver
- Puede utilizarse en bajas concentraciones (0,75 - 2%)
- Ideal para la separación de fragmentos de 250 pb a 25 kb
- Fuerza del gel : < 1000 g/cm (1 %), > 2000 g/cm (1,5 %)
- Claridad: < 4 NTU

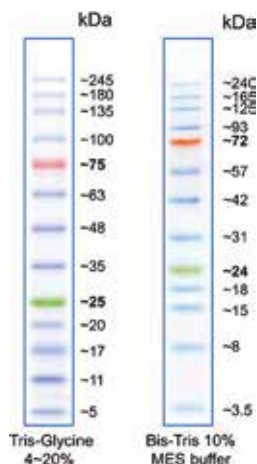
Ref.	Descripción	€	€ PROMO
523277	Agarosa 100 g	69,70 -	52 -
523278	Agarosa 500 g	242,40 -	132 -



## MARCADOR DE PROTEÍNAS BLUESTAR



- De 5 a 245 kDa
- Listo para usar, entregado en tampón de carga
- 13 tiras finas
- Tira de 25 kDa de color verde
- Tira de 75 kDa de color rojo
- Marcador compatible con el blotting sobre membrana
- Cantidad suficiente para 100 minigeles

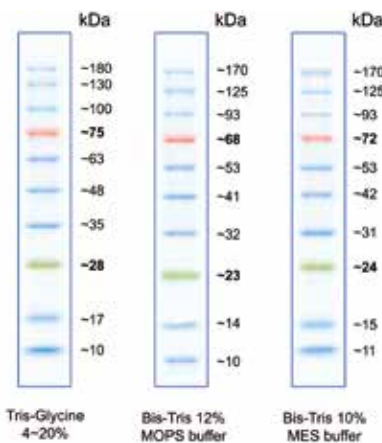


## MARCADORES DE PROTEÍNAS



Marcador de proteínas Azul/Rojo/Verde

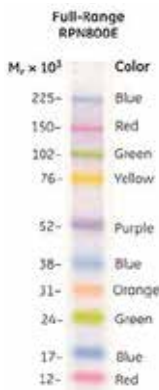
- De 10 a 180 kDa
- Listo para usar, entregado en el tampón de carga
- Banda de 28 kDa de color verde, banda de 75 kDa de color naranja
- Marcadores compatibles con la técnica de membrana



Ref.	Descripción	€	€ PROMO
523272	Marcador BlueStar PLUS azul/rojo/verde (500 µl)	123,30~	101 -

Ref.	Descripción	€	€ PROMO
523005	Marcador de proteínas Azul/Rojo/Verde (500 µl)	114,80~	96 -

## MARCADORES RAINBOW



- 10 proteínas distintas de 6 colores diferentes (de 12 kDa a 225 kDa)
- 250 µl : equivalente al uso para 50 mini geles
- Transferible a las membranas

Ref.	Descripción	€	€ PROMO
RPN800E	Marcadores de peso molecular Rainbow - full range	294~	205 -

## COLORANTE EMERALDYE CLEARLINE®



ClearLine

- Para el marcado de ácidos nucleicos
- Alternativa no cancerígena al bromuro de etidio
- Longitud de onda de excitación principal 490 nm / secundaria 290 nm
- Longitud de onda de emisión 530 nm

Ref.	Descripción	€	€ PROMO
755110CL	Emeraldye 1 ml	87,80~	63 -

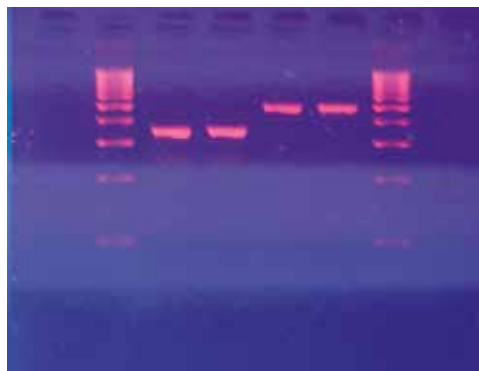


## COLORANTES VERDES MIDORI

- Para el marcado de ácidos nucleicos
- Alternativa no cancerígena al bromuro de etidio
- Solución de almacenamiento sin DMSO

3 versiones:

- + Midori Green Advance : alta sensibilidad para fragmentos pequeños, ruido de fondo reducido, colorante que se añade durante la preparación del gel o después de la migración, 4-6 µl pour 100 ml d'agarose ; Longitud de onda de excitación principal 490 nm / secundaria 290 nm. Longitud de onda de emisión 530 nm.
- + Midori Green Direct : se mezcla directamente con las muestras en una proporción de 10:1, ruido de fondo reducido incluye un colorante de carga Longitud de onda de excitación principal 490 nm / secundaria 270 nm. Longitud de onda de emisión 530 nm.
- + Midori Green Xtra : colorante ultrasensible cuando se excita con luz azul o azul/verde (detección de cantidades de ácido nucleico inferiores a 4 ng), para excitación en UV elija Reflect Midori Green Advance, ruido de fondo muy bajo, 4 - 8 µl por 100 ml de agarosa. Longitud de onda de excitación principal 482 nm / secundaria 250 nm. Longitud de onda de emisión 509 nm.



+ info  
en nuestras WEB

Ref.	Descripción	€	€ PROMO
523268	Colorante Midori Green Advance 1 ml	84,70~	74 -
523267	Colorante Midori Green Easy 0,4 ml	50,40~	41 -
523270	Colorante Midori Green Direct 1 ml	84,70~	75 -
523404	Colorante Midori Green Xtra 1 ml	125,40~	93 -

## PLACAS PCR BI-BICOMPONENTES SOLIDFRAME CLEARLINE®

- Placas de calidad superior para todas las aplicaciones de PCR y qPCR
- Marco rígido de policarbonato
- La rigidez de las placas evita la deformación por la temperatura y el riesgo de evaporación por pérdida de estanqueidad con la película
- Ideal para la manipulación con robots
- Pocillos de polipropileno virgen de grado médico de paredes ultrafinas para una óptima transferencia de temperatura
- Modelo pocillos blancos HS (alta sensibilidad) para mejorar la detección de objetivos de baja abundancia



ClearLine

NUEVO



+ info  
en nuestras WEB

Color del marco	Color de pocillos	Faldón	Estilo	Compatibilidad	Ref.	€	€ PROMO
Perfil estándar (0,2 ml)							
Natural	Natural	Semi-faldón	ABI	5	257301	218,20	137 -
Natural	Blanco	Semi-faldón	ABI		257302	218,20	137 -
Natural	Natural	Semi-faldón	Universal	3	257298	218,20	137 -
Natural	Blanco	Semi-faldón	Universal		257299	218,20	137 -
Natural	Blanco alta sensibilidad	Semi-faldón	Universal		257300	227,30	137 -

### Placas 96 pocillos low profile (0,1 ml)

Blanco	Blanco	Semi-faldón	Roche	6	257311	218,20	137 -
Blanco	Blanco alta sensibilidad	Semi-faldón	Roche		257312	227,30	143 -
Natural	Natural	Semi-faldón	Roche		257296	218,20	137 -
Natural	Blanco	Semi-faldón	Roche	8	257297	218,20	137 -
Blanco	Natural	Con faldón	Standard		257308	218,20	137 -
Blanco	Blanco	Con faldón	Standard		257309	218,20	137 -
Blanco	Blanco alta sensibilidad	Con faldón	Standard		257310	227,30	143 -
Negro	Natural	Con faldón	Standard	257303	218,20	137 -	
Negro	Blanco	Con faldón	Standard	257304	218,20	137 -	
Negro	Blanco alta sensibilidad	Con faldón	Standard	257305	227,30	143 -	

### Placas 384 pocillos

Color del marco	Color de pocillos	Faldón	Compatibilidad	Ref.	€	€ PROMO
Negro	Natural	Con faldón	9	257306	256,90	147 -
Negro	Blanco	Con faldón		257307	236,50	137 -
Blanco	Blanco	Con faldón	10	257313	236,50	137 -

## PLACA PCR 96 POCILLOS LOW PROFILE SEMI-FALDÓN BLANCA FASTGENE CLEARLINE®

- Pared ultrafina y uniforme para una excelente transferencia de calor y resultados óptimos
- Fabricado con polipropileno ultrapuro
- Placa compatible con LigthCycler, Biorad CFX96 y Abi stepOne Plus
- Volumen total 0,2 ml, volumen máximo de trabajo 0,1 ml
- Código alfanumérico



ClearLine

NUEVO

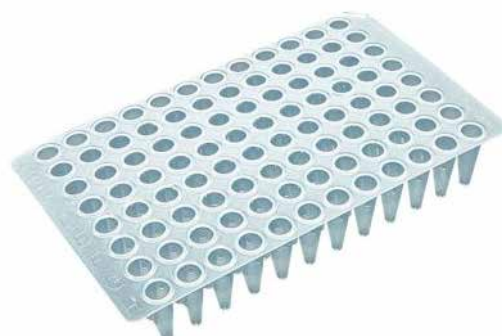


Ref.	Descripción	Compatibilidad	€ 50 unid.	€ PROMO
257783	Placa PCR 96 pocillos low profile semi-faldón blanca FastGene	Ver en nuestras WEB	261	115 -

## MICROPLACA PCR 96 POCILLOS DE POLIPROPILENO DE 0,2 ML SIN FALDÓN

- Placa de 96 pocillos, calidad óptica válida para qPCR
- Sin faldón
- Libre de DNasa, RNasa y DNA genómico
- Compatible con una gran variedad de termocicladores
- 25uds

Ref.	Descripción	€	€ PROMO
87FG-170225	Red'y Star PCR Mix	72,54	57 -





## DNA-EXITUS PLUS, DNA-EXITUS PLUS IF, RNASE-EXITUS PLUS

Gama Exitus para la descontaminación de superficies y equipo antes de su manipulación en biología molecular

- DNA Exitus para la eliminación de ácidos nucleicos (ADN y ARN) de superficies y material (pipetas, campana PCR, microtubos...)
- RNase Exitus para más eliminación de RNAsas de superficies y material (pipetas, campana PCR, microtubos...)
- Contiene un colorante para visualizar las superficies tratadas, versión IF sin colorante
- Las dos soluciones pueden utilizarse secuencialmente para eliminar tanto el ADN como el ARN y las RNAsas (DNA exitus y luego Rnase Exitus)
- Soluciones no corrosivas, no tóxicas y respetuosas con el medio ambiente



### DNA/RNA-ExitusPlus

Volumen	100 ml	500 ml
Vaporizador	049918	049920
€	27~	62,30~
€ PROMO	21 -	29 -



## COLUMNAS HISTRAP™ : PURIFICACIÓN DE PROTEÍNAS DE FUSIÓN POLY HIS

HisTrap HP (High Performance): recomendada para la purificación de proteínas de poli-histidina tras la filtración de la muestra. Tamaño de grano 34 µm.

HisTrap FF Crude : útil para capturar proteínas de poli-histidina sin filtración previa de la muestra.

HisTrap FF (Fast Flow): recomendada para purificar proteínas de polihistidina a partir de grandes volúmenes de muestra filtrada. Tamaño de grano 90 µm.



Ref.	Descripción	Matriz	Formato	Cant.	€	€ PROMO
17-5248-01	HisTrap HP	Ni Sepharose HP	Columna de 5 ml	1 columna	213~	171 -
17-5248-02	HisTrap HP	Ni Sepharose HP	Columna de 5 ml	5 columnas	818~	658 -
17-5247-01	HisTrap HP	Ni Sepharose HP	Columna de 1 ml	5 columnas	239~	192 -
29-0486-31	HisTrap FF CRUDE	Ni Sepharose 6 FF	Columna de 1 ml	1 columnas	56~	45 -
17-5255-01	HisTrap FF	Ni Sepharose 6 FF	Columna de 5 ml	5 columnas	666~	535 -
17-5319-01	HisTrap FF	Ni Sepharose 6 FF	Columna de 1 ml	5 columnas	191~	154 -
11-0004-58	HisTrap FF CRUDE	Ni Sepharose 6 FF	Columna de 1 ml	5 columnas	211~	170 -
29-0510-21	HisTrap HP	Ni Sepharose HP	Columna de 1 ml	1 columnas	63~	51 -
17-5286-01	HisTrap FF CRUDE	Ni Sepharose 6 FF	Columna de 5 ml	5 columnas	727~	584 -

## AMERSHAM ECL SELECT™, ECL PRIME, ECL START™



### Amersham ECL Select™

Ref.	Descripción	€	€ PROMO
RPN2235	ECL Select western blotting reactivo para 1000 cm <sup>2</sup> de membrana <sup>3</sup>	402~	274 -

<sup>3</sup> contiene 1 frasco de 50 ml de luminol y 1 frasco de 50 ml de solución de peróxido

### Amersham ECL Prime™

Ref.	Descripción	€	€ PROMO
RPN2232	ECL Prime western blotting reactivo para 1000 cm <sup>2</sup> de membrana <sup>1</sup>	326~	222 -
RPN2236	ECL Prime western blotting reactivo para 3000 cm <sup>2</sup> de membrana <sup>2</sup>	684~	466 -

<sup>1</sup> Contiene 2 frascos de 50 ml <sup>2</sup> Contiene 2 frascos de 150 ml.

### Amersham ECL Start™

Ref.	Descripción	€	€ PROMO
RPN3243	ECL Start pour western blot 200 ml	146~	100 -
RPN3244	ECL Start pour western blot 400 ml x 2	234~	165 -

## AMERSHAM HYPERFILM™ ECL



Para la detección de la señal quimioluminiscente de los blots de ácidos nucleicos y proteínas.

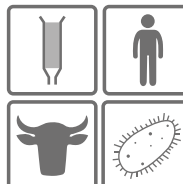
- Detección rápida de señales quimioluminiscentes de bloques de ácidos nucleicos y proteínas
- Base clara con alto contraste para facilitar la lectura de las imágenes
- Sensible a los sistemas de quimioluminiscencia de luz azul y verde

Dim. hojas	Ref.	Hoja/caja	€	€ PROMO
18 x 24 cm	28-9068-36	50	304~	188 -
18 x 24 cm	28-9068-37	100	496~	312 -

## KIT DE EXTRACCIÓN DE ARN Y DE MIARN NUCLEOSPIN Y NUCLEOSPIN PLUS MACHEREY-NAGEL

- Extracción de ARN o de miARN de diversas muestras (cultivos celulares, bacterias, levaduras, tejidos humanos, células animales, fluidos biológicos...)
- Extracción con columna de membrana de sílice por centrifugación
- Kit NucleoSpin RNA Plus, suministrado con la columna NucleoSpin, para la eliminación del ADN genómico evitando el tratamiento con DNasa
- Para una cantidad de muestra < 5 x 10<sup>6</sup> células, < 30 mg de tejido humano o animal, < 10<sup>9</sup> bacterias o < 10<sup>8</sup> levaduras

Descripción	Formato	Número de extracciones	Ref.	€	€ PROMO
Kit de extracción NucleoSpin RNA	Mini	250	872059	1459-	1044 -



## KIT DE EXTRACCIÓN DE ADN DE TEJIDOS Y ÓRGANOS NUCLEOSPIN MACHEREY-NAGEL

- Extracción de ADN de tejidos u órganos
- Extracción con columna de membrana de sílice por centrifugación
- Para fragmentos con un tamaño de 200 pb a 50 kbp
- Salida de 1 a 30 µl

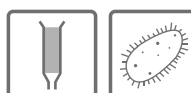
Descripción	Formato	Número de purificaciones	Ref.	€	€ PROMO
Kit de extracción de ADN de tejidos	Mini	250	872051	768-	604 -



## KIT DE EXTRACCIÓN DE PLÁSMIDO NUCLEOSPIN Y NUCLEOSPIN EASYPURE MACHEREY-NAGEL

- Extracción rápida de ADN plasmídico de un cultivo bacteriano
- Extracción con columna de membrana de sílice por centrifugación
- ADN listo para usar para análisis de fragmentos de restricción, clonación, PCR, secuenciación y transfección celular
- NucleoSpin Plasmid EasyPure: procedimiento muy rápido con un solo paso de lavado y secado combinados
- Para un volumen de muestra inicial de 1 a 10 ml en función del número de copias del plásmido

Descripción	Formato	Cantidad de muestra (ml)	Rendimiento (µg)	Número de extracciones	Ref.	€	€ PROMO
Kit de extracción NucleoSpin Plasmid	Mini	1 - 5 (plásmido de alto número de copias),	25 - 45	50	677475	97-	59 -
		6 - 10 (plásmido de bajo número de copias)		250	677473	383-	269 -



## QPCR TAKYON MIX\* EUROGENTEC



Los kits Takyon ofrecen resultados rápidos, sensibles y precisos en termocicladores con protocolos de PCR Fast y normales.



Ref.	Descripción			€	€ PROMO
<b>18UF-RSMT-B0701</b>	qPCR Takyon™ ROX SYBR® MasterMix 2X Blue dTTP 7.5 mL	750 rxn	2X	288,87~	195 -
<b>18UF-NSMT-B0701</b>	qPCR Takyon™ No ROX SYBR® 2X MasterMix Blue dTTP 7.5 mL	750 rxn	2X	288,87~	195 -
<b>18UF-LPMU-C0701</b>	qPCR Takyon™ Low ROX Probe 2X MasterMix UNG 7.5 mL	750 rxn	2X	319,12~	215 -
<b>18UF-NPMU-C0701</b>	qPCRTakyon™ No ROX Probe 2X MasterMix UNG 7.5 mL	750 rxn	2X	319,12~	215 -

Consultar compatibilidad con el termociclador.

## RED'Y' STAR PCR MIX EUROGENTEC



El kit Red'y' Star Mix contiene todos los componentes de la reacción PCR excepto los primers y el molde:

- Concentración 2X
- Cantidad de reacciones: 200rxn (50uL/rxn)
- Incluye tubo adicional con MgCl<sub>2</sub>

Ref.	Descripción	€	€ PROMO
<b>18PK-0073-02R</b>	Red'y' Star PCR Mix	146,67~	95 -

## β-ACTIN CONTROL KIT YAKIMA YELLOW® - ECLIPSE DARK QUENCHER® - 250 RXN (50 µL)



Control positivo universal exógeno de qPCR para validación cualitativa. Proporciona una forma precisa de evaluar la integridad de todos los pasos de un ensayo de amplificación de ácidos nucleicos. Utilice este control para:

- Distinguir los verdaderos blancos negativos de los falsos negativos
- Controlar la pérdida o degradación de la diana durante la extracción
- Evaluar la calidad de sus extractos de ácidos nucleicos

El kit de control β-actina qPCR ha sido diseñado para trabajar con ADNc. Además, también funciona con ADNg. El kit de control de β-actina qPCR contiene reactivos suficientes para 250 rxn (50 µl/rxn), está compuesto por un tubo de los primers para β-actina y un tubo con la sonda β-actina Yakima Yellow® - Eclipse® Dark Quencher.

Ref.	Descripción	€	€ PROMO
<b>18RT-CKYD-ACTB</b>	β-actin Control kit Yakima Yellow® - Eclipse Dark Quencher® - 250 rxn (50 µl)	231,84~	155 -

## TIRAS DE 8 TUBOS DE PCR DE 0,2 ML Y TAPONES ÓPTICOS ABOVEDADOS

- Tiras de tubos ópticos válidos para qPCR
- Área específica para rotular
- Libre de DNAsa, RNAsa y DNA genómico
- Insignificante evaporación
- Compatible con una gran variedad de termocicladores
- 120uds

Especificación	Descripción	Referencia	€	€ PROMO
<b>Sin tapón unido*</b>	Tapón plano	<b>87FG-016FC</b>	85,56-	<b>67 -</b>
	Tapón abovedado	<b>87FG-016DC</b>	85,56-	<b>67 -</b>
<b>Con tapón unido</b>	Tapón plano	<b>87FG-088WF</b>	96,72-	<b>76 -</b>
	Tapón abovedado	<b>87FG-088WD</b>	96,72-	<b>76 -</b>

\*Incluye tira de tapones



## HOMOGENEIZADOR COMPACTO HOMEX XS

- Sistema automatizado y fácil de usar para la homogeneización de todo tipo de tejidos de forma eficiente y sin la necesidad de utilizar bordes afilados
- Muestra de alta calidad para análisis ELISA o PCR
- Más de 100 muestras por hora
- Optimizado para bolsas de extracción "universales"
- Velocidad de rotación variable
- Temporizador
- Manejo ergonómico con opción de parada

Modelo	Homogeneizador HOMEX XS
Referencia	<b>10400008</b>
€	3900-
€ PROMO	<b>3000 -</b>



## BOLSAS DE EXTRACCIÓN PARA DIAGNOSTICO VEGETAL

- Bolsas de extracción fabricadas en plástico resistente de diferentes formas y medidas para adaptarse al tipo y cantidad de muestra a homogeneizar
- Favorecen la perfecta homogeneización de la muestra
- Permiten una excelente filtración de los extractos vegetales.
- Recuperación óptima de la savia de la planta
- Evitan la contaminación cruzada entre muestras
- Compatibles con los homogeneizadores HOMEX 6 y HOMEX XS
- Aptas para homogeneizar hojas, brotes, raíces, semillas, muestras leñosas, suelos tamizados, etc

Modelo	Largas	Universales	Universales largas	Universales con forma de U
Dimensiones	15 x 40 cm	12 x 15 cm	15 x 28 cm	12 x 15 cm
Uds.	100	100	100	100
Referencia	10420100	10430100	10470100	10440100
€	57,60-	43,20-	99,60-	66-
€ PROMO	<b>42 -</b>	<b>30 -</b>	<b>72 -</b>	<b>46 -</b>



## PELÍCULAS THERMALSEAL® RTS™ CLEARLINE®

ClearLine

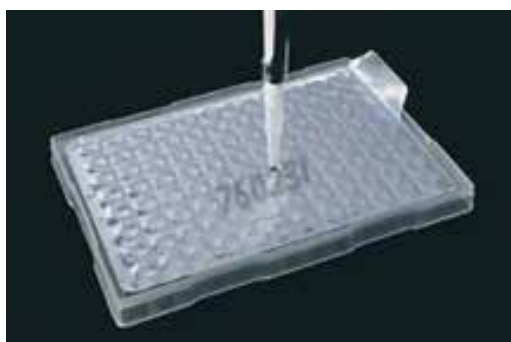


- Aplicaciones: qPCR, almacenamiento a largo plazo, cristalografía y HLPC
- En poliofiln de 50,8 µm
- Temperatura de funcionamiento : -80 °C a +105 °C
- Para todos los tipos de placas
- Dimensiones sin pestaña: 116,2 x 78,3 mm
- Con dos lengüetas desmontables (excepto el rollo de película)
- Ópticamente claro, baja autofluorescencia
- Buena resistencia química
- El adhesivo de silicona se libera sólo cuando se aplica presión para una adhesión perfecta sin interferencias con la muestra

Ref.	Descripción	Unid./caja	€/caja	€ PROMO
765246	Película ThermalSeal® RTS™ ClearLine®	100	334,-	161,54 -

## PELÍCULA ALUMASEAL® 96™ CLEARLINE® PARA PLACA 96

ClearLine



- Aplicaciones: PCR, almacenamiento a largo plazo
- Fabricado en aluminio de 38,1 µm
- Temperatura de funcionamiento: -80 °C a +120 °C
- Para todo tipo de placas
- Con una lengüeta
- Perforable
- Opaco
- Junta reforzada para placas de 96 pocillos

Ref.	Descripción	€	€ PROMO
760212	Película AlumaSeal® II™ ClearLine® para placa 96	199,40,-	73,45 -
760231	Película AlumaSeal® 96™ ClearLine® para placa 96	119,20,-	45,92 -

## PELÍCULAS EXTREME™ SEAL CLEARLINE®

ClearLine

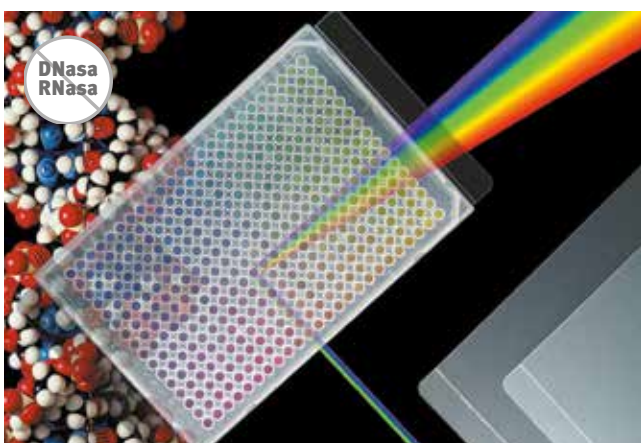


- Aplicaciones: PCR
- De poliéster de 50,8 µm
- Temperatura de funcionamiento : -20 °C a 120 °C
- Con dos lengüetas desmontables
- Transparentes
- Adhesivo fuerte para minimizar la evaporación
- No dejan residuos

Ref.	Descripción	Dim. (mm)	Unid./caja	€/caja	€ PROMO
765267	Película eXTReMe™ Seal ClearLine® para placa sin faldón	118,1 x 78,3	100	100,30,-	50,03 -

## PELÍCULAS THERMALSEAL® RT2™ Y RT2RR™ CLEARLINE®

ClearLine



- Aplicación: qPCR
- De poliéster de 50,8 µm
- Temperatura de funcionamiento : -40 °C a +120 °C
- Con dos lengüetas desmontables
- Ópticamente claro, baja autofluorescencia
- Películas de calidad óptica superior con excelente adherencia

Ref.	Descripción	Dimensiones (mm)	Unid./caja	€/caja	€ PROMO
760208	Película ThermalSeal® RT2™ ClearLine® para placas con faldón o semi faldón	121,9 x 79,4	100	NC-	103,71 -



## SISTEMA CLEARSUB S

- Para geles de tamaño 7 x 7

	ClearSub S7
Número de muestras máx	32
Tamaño de geles / número de bandejas suministradas	7 x 7 cm / 1
Peines incluidos	2 peines de 8 dientes, espesor 1 mm
Número máximo de peines por bandeja	2
Volumen de tampón (ml)	225
Condiciones de migración típica	80 V, 45 - 60 minutos
Dimensiones del sistema (cm)	21 x 9 x 9
Potencia eléctrica máx. (W)	10
Ref.	<b>257281</b>
€	478 -
€ PROMO	<b>295 -</b>



## SISTEMA CLEARSUB M

- Geles de tamaño 10 x 10 cm

	ClearSub M10
Número de muestras máx	100
Tamaño de geles / número de bandejas suministradas	10 x 10 cm / 1
Peines incluidos	2 peines de 16 dientes, espesor 1 mm
Número máximo de peines por bandeja	4
Volumen de tampón (ml)	300
Condiciones de migración típica	90 V, 45-60 minutos
Dimensiones del sistema (cm)	22 x 12,5 x 9
Potencia eléctrica máx. (W)	20
Ref.	<b>257285</b>
€	533 -
€ PROMO	<b>325 -</b>



## SISTEMA CLEARSUB L

- Geles de tamaño 15 x 15 cm

	ClearSub L15
Número de muestras máx	210
Tamaño de geles / número de bandejas suministradas	15 x 15 cm / 1
Peines incluidos	2 peines de 20 dientes, espesor 1 mm
Número máximo de peines por bandeja	6
Volumen de tampón (ml)	500
Condiciones de migración típica	90-150 V, 60 - 90 minutos
Dimensiones del sistema (cm)	26,5 x 17,5 x 9
Potencia eléctrica máx. (W)	40
Ref.	<b>257288</b>
€	552 -
€ PROMO	<b>345 -</b>



## SISTEMA COMPLETO DE ELECTROFORESIS VERTICAL FASTGENE PAGE



NUEVO

- Incluye todo lo necesario para la preparación y migración de 1 a 4 geles de 10 x 8 x 0,1 cm de 10 ó 15 pocillos
- Kit de preparación de gel fácil de usar
- Compatible con geles preparados 10 x 8 et 10 x 10 cm
- Incluye 5 palas de gel, una gradilla para 14 placas de vidrio y una gradilla para tubos de 50 / 15 /1,5 y 0,5 ml

Dimensiones de geles (cm)	8,3 x 5,7 cm (placas 8 x 10 cm)
Dimensiones de los casetes de gel preparados compatibles	10 x 8 y 10 x 10 cm
Volumen tampón mín./máx.	530 / 970 ml
Número de muestras máx.	60 muestras
Peines incluidos	5 peines 10 pocillos y 5 peines 15 pocillos
Condición típica de migración	200 V - 30-45 min

Ref.	Descripción	€	€ PROMO
523614	Sistema completo de electroforesis vertical FastGene PAGE	1486,14 -	995 -

## CABINA PCR FAST - FASTER



### Especificaciones:

- Cabina para realizar trabajos de manipulación y amplificación de ADN por PCR
- Pared posterior de la cámara de trabajo de AISI-304 l y superficie de trabajo de acero inoxidable AISI-316 l
- Panel frontal y ventanas laterales de vidrio de seguridad anti-UV
- Lámpara UV incluida en la cabina
- Sistema de monitoreo basado en microprocesador
- Informe de estado completo proporcionado a través de una pantalla digital de 2 líneas
- Alarmas audiovisuales proporcionadas
- Teclado fácil de usar y pantalla de mantenimiento de datos - 1 o 2 motores.
- Opción de incluir un sistema de ventilación de flujo laminar con kit de filtro HEPA H14

Ref.	Descripción	Nº motoventiladores	Dim. ext. (mm) (AnxPxAl)	€	€ PROMO
23F00015300000	PCR	0 ó 1	712x620x860	3875,49 -	2075 -



# MICROBIOLOGÍA



## CUBETA DE ESPECTROFOTOMETRÍA

- Paso óptico de 10 mm
- De PS o en PMMA
- Las 1000 cubetas se entregan en 10 cajas de 100 cubetas del mismo número de

Ref.	Descripción	Material	Volumen min. (ml)	Volumen máx. (ml)	Dimensiones ventana (mm)	Longitudes de onda	€ las 10 x 100	€ PROMO
090283	Cubeta Macro	PS	2,5	4,5	10 x 35	Sup 340 nm	105,70~	70 -
090284	Cubeta Semi-micro	PS	1,5	3	4,5 x 23	Sup 340 nm	152,60~	90 -
090286	Cubeta Macro	PMMA	2,5	4,5	10 x 35	Sup 300 nm	238~	99 -
090287	Cubeta Semi-micro	PMMA	1,5	3	4,5 x 23	Sup 300 nm	262~	110 -



## TERMÓMETRO PARA NEVERA

- Fácil de colocar en cualquier superficie plana o de fijar
- Triple pantalla : Mín / Máx y temperatura
- Alarma programable en pasos de 1°C

Rango de temperatura	-50 a +70 °C
Resolución	0,1 °C
Precisión	± 1°C
Sonda	Sonda PTFE sola
Longitud cable (m)	3
Ref.	999691
€	116,90~
€ PROMO	98,80 -

Traceable



## PH-METROS DE ESCRITORIO METTLER TOLEDO

- Medición precisa
- Interfaz intuitiva
- Pantalla táctil
- Ajustes protegidos contra cambios no deseados mediante 2 nuevas opciones de gestión (administrador / usuario)
- Transferencia automática de datos al ordenador o a la impresora
- Nuevo portaelectrodos EasyPlace™ suministrado de serie

		SevenDirect SD20
Rango de medición	pH	-2,000 a 20,000
	mV	-2000,0 a 2000,0
	Temperatura	-30,0 a 130,0 °C
Precisión	pH	± 0,002
	mV	± 0,1 (-500,0 a 500 mV) ± 0,2 (rango restante)
	Temperatura	± 0,1 (0 a 100 °C)
Calibración pH	Método	Lineal o segmentado
	Número de puntos	De 1 a 5



Ref.	Kit	Composición del kit	€	€ PROMO
031726	SD20 Kit	SD20 Basic + electrodo Inlab Expert Pro-ISM y solución tampón en bolsa (2 de pH 4,01 / 7,00 y 9,21)	1415~	936 -

## ELECTRODOS METTLER TOLEDO

### Medición del pH sin mantenimiento

- Tipo de electrodo: pH combinado

	InLab	Expert	Expert Pro
Rango de pH	0 a 14	0 a 14	0 a 14
Rango de temperatura	0 a 100 °C	0 a 100 °C	0 a 100 °C
Sonda de temperatura	-	-	CTN 30 kΩ
Tipo de vidrio de la membrana	U	U	U
Resistencia de la membrana (25°C)	< 250 MΩ	< 250 MΩ	< 250 MΩ
Tipo de diafragma	Abierto	Abierto	Doble unión abierta
Electrolito de Ref.	Polímero XEROLYT	Polímero XEROLYT	Polímero Xerolit®
Cable de conexión	S7	S7	BNC / RCA
Material de la varilla		PEEK	PEEK
Longitud de la varilla (mm)		120	120
Diámetro de la varilla (mm)		12	12
Ref.		031047	031097
€		204~	328~
€ PROMO		204 -	328 -

\*\* Disponible en versión no ISM.

METTLER TOLEDO





# PIPETAS DISPENSACIÓN



## PIPETBOY PRO INTEGRAL INTEGRA



Con  
iluminación!

Visiten nuestras WEB



- Para todas las pipetas de vidrio o plástico de 1 a 100 ml
- Velocidad variable de 2 - 10 ml/s
- Mejor control de la aspiración y la lectura gracias al LED que ilumina automáticamente la zona de pipeteado
- Permite pipetear de gota en gota hasta 10 ml/s de forma precisa
- Estación de carga independiente opcional
- Filtro estéril de 0,45 µm (incluido) ó de 0,2 µm (bajo pedido)
- Peso : 190 g

Color	Blanco	Rosa	Verde	Naranja	Azul	€	€ PROMO
Ref.*	060425	060426	060427	060428	060429	574-	370 -

\* Incluye cargador, filtro estéril, acumulador y soporte de pared.

## PIPETADOR PIPETBOY ACU 2



- Para todas las pipetas de 1 a 100 ml
- Variador para regulación en función de la viscosidad del líquido pipeteado
- Visualización del estado de la batería
- Peso: 195 g
- Garantía de 3 años que se activa en: Pipetboy.com



Visiten nuestras WEB

Color	Gris	Verde	Rojo	Azul	Cristal	Violeta	€	€ PROMO
Ref.	060204	060200	060201	060202	060203	060211	446-	322 -

## DISPENSADOR DE REACTIVO DISPENSETTE S BRAND



Volumen dispensado (ml)	Dispensette analógico con válvula		
	Ref.	€	€ PROMO
0,1 - 1	090094B	417-	325 -
0,2 - 2	090096B	417-	325 -
0,5 - 5	068818B	417-	325 -
1 - 10	090099B	417-	325 -
2,5 - 25	090106B	531-	415 -
5 - 50	090558B	565-	470 -
10 - 100	090109B	749-	625 -

- Dispensador adecuado para todos los frascos de reactivos
- Ajustable, Rotación de 360°
- Fácil desmontaje para su limpieza
- Autoclavable a 121°C
- Incluye adaptadores, certificado, tubo de aspiración y llave de montaje

Capacidad nominal (ml)	Adaptadores suministrados para frascos	Longitud del tubo de aspiración (mm)
1, 2, 5, 10	GL 24-25, GL 28/S 28, GL 32-33, GL 18, S40	125-240
25, 50, 100	GL 32-33, GL 38, S 40	170-330

## PIPETEADOR CLEARLINE®

ClearLine



- Para pipetas de plástico y vidrio de 0,5 a 100 ml
- Velocidades de aspiración y suministro ajustables
- Boquilla autoclavable a 121°C

Entregado con :

- + base de carga ;
- + filtro de PTFE 0,2 µm ;
- + batería Ni-MH AA 1300 mAh 2,4 V ;
- + soporte de pared.



Ref.	Descripción	€	€ PROMO
060863	Pipeteador ClearLine®	226-	150 -

# PUNTAS MICROPIPETAS



## MICROPIPETAS CLEARLINE®

- Ajuste de la altura del sistema de expulsión
- Bloqueo de volumen
- Totalmente autoclavables
- Resistente a los rayos UV

### Micropipetas monocanal

Volumen (µl)	Código color	Ref.	€	€ PROMO
0,1 - 2	Rojo	257029	233~	140 -
0,5 - 10	Rojo	257030	233~	140 -
2 - 20	Amarillo	257031	222~	130 -
10 - 100	Amarillo	257032	225~	130 -
20 - 200	Amarillo	257033	222~	130 -
100 - 1000	Azul	257034	222~	130 -
500 - 5000	Blanco	257035	233~	140 -
1000 - 10000	Blanco	257036	233~	140 -

### Micropipetas multicanal

Volumen (µl)	Código color	8 canales			12 canales		
		Ref.	€	€ PROMO	Ref.	€	€ PROMO
1 - 10	Rojo	257037	484~	330 -	257041	623~	410 -
0,5 - 10	Amarillo	257038	565~	300 -	257042	623~	410 -
20 - 200	Amarillo	257039	565~	300 -	257043	623~	410 -
50 - 300	Verde	257040	565~	300 -	257044	623~	410 -



## MICROPIPETAS RESEARCH PLUS

eppendorf

- Pipetas ligeras, minimizan las fuerzas de manipulación sin reducir la resistencia
- Totalmente autoclavable sin necesidad de desmontarlo



	ep Research® plus Pack 1	ep Research® plus Pack 2	ep Research® plus Pack 3	ep Research® plus Pack 4
Incluye	1 Research® plus 0,5-10 µl 1 Research® plus 10-100 µl 1 Research® plus 100-1000 µl 3 epTips box (10, 100 y 1000 µl)	1 Research® plus 2 - 20 µl 1 Research® plus 20 - 200 µl 1 Research® plus 100 - 1000 µl 3 epTips box (2 x 200 µl, 1 x 1000 µl)	1 Research® plus 0,1 - 1 ml 1 Research® plus 0,5 - 5 ml 1 Research® plus 1 - 10 ml 1 epTips box 1 ml Bolsas puntas 5 ml y 10 ml	1 Research plus 0,1 - 2,5 µl 1 Research plus 0,5 - 10 µl 1 Research plus 2 - 20 µl 1 Research plus 10 - 100 µl 1 Research plus 20 - 200 µl 1 Research plus 100 - 1000 µl 6 epTips box Gradilla carrusel para 6 micropipetas
Ref.	933963	933964	933965	934697
€	750~	750~	750~	1577~
€ PROMO	549 -	549 -	Consultar -	1261 -

Precio válido hasta agotar existencias

# MICROPIPETAS

## MICROPIPETAS RESEARCH® PLUS EPPENDORF

**eppendorf**

**2**  
AÑOS  
GARANTÍA



- Pipeta ligera, minimiza las fuerzas de manipulación sin reducir la resistencia
- Punta porta como con amortiguador de la fuerza para reducir la fuerza de la fijación de puntas, permite reducir la tensión muscular
- Pistón muy flexible para un esfuerzo mínimo de manipulación y resistente para minimizar el desgaste
- Sistema de desmontaje/montaje con clip, para facilitar el mantenimiento
- El chip RFID integrado permite una identificación y documentación sencillas
- Totalmente autoclavable sin necesidad de desmontarlo



**Astucia**  
Gradillas Eppendorf: ver pág. 653

### Micropipetas Research® plus Eppendorf - volumen variable

Volumen (µl)	Color del pulsador	Research® plus		
		Ref.	€	€ PROMO
0,1 - 2,5	Antracita	933953	305-	244 -
0,5 - 10	Gris	933954	305-	244 -
2 - 20	Gris claro	933961	305-	244 -
2 - 20	Amarillo	933955	305-	244 -
10 - 100	Amarillo	933956	305-	244 -
20 - 200	Amarillo	933957	305-	244 -
30 - 300	Naranja	933962	305-	244 -
100 - 1000	Azul	933958	305-	244 -
250 - 2500	Rojo	934304	305-	244 -
500 - 5000	Violeta	933959	305-	244 -
1000 - 10.000	Turquesa	933960	305-	244 -

+ productos en nuestras WEB

### Micropipetas multicanal Research® plus Eppendorf

Volumen (µl)	Código Color	8 canales		12 canales			
		Ref.	€	€ PROMO	Ref.	€	€ PROMO
0,5 - 10	Gris	933978	882-		933979	965-	772 -
10 - 100	Amarillo	933980	882-		933981	965-	772 -
30 - 300	Naranja	933982	882-		933983	965-	772 -
120 - 1200	Verde	934370	882-		934371	965-	772 -

### Micropipetas Eppendorf Research® plus 16 y 24 canales

- Simplifica el llenado de microplacas de 384 pocillos
- Distancia de 4,5 mm entre las puntas
- Tecnología SOFTattach para una mejor fijación de las puntas
- Sistema SOFTject para la expulsión sucesiva de puntas, reduciendo las fuerzas de expulsión
- Sólo compatible con las puntas epT.I.P.S. 384

+ info en nuestras WEB

Volumen (µl)	Código Color	16 canales			24 canales		
		Ref.	€	€ PROMO	Ref.	€	€ PROMO
1 - 20	Rosa claro	934327	1028-	822 -	934328	1092-	873 -
5 - 100	Amarillo claro	934329	1028-	822 -	934330	1092-	873 -

## MICROPIPETAS MOVE-IT

- Pipeta multicanal con espaciado de punta ajustable
- Cambio rápido y fácil de diferentes formatos de placas gracias a los ajustes predefinidos
- Adecuado para su uso con placas (384, 96, 48, 24 y 12 pocillos), tubos (1,5 y 2 ml) y geles de agarosa
- Espacios de punta ajustables entre 4,5 y 33 mm, dependiendo del modelo de la pipeta
- Ergonomía y equilibrio optimizados para reducir la fatiga muscular
- Cabeza de pipeta rotativa de 360° para una cómoda lectura de la pantalla y una rápida identificación de los parámetros
- Completamente autoclavables
- Sistema sin tubos para fiabilidad y seguridad

Volumen (µl)	4 canales			6 canales			8 canales			12 canales		
	Ref.	€	€ PROMO	Ref.	€	€ PROMO	Ref.	€	€ PROMO	Ref.	€	€ PROMO
2 a 20	-	-	-	-	-	-	934494	1669-	1335 -	934495	1796-	1436 -
10 a 100	-	-	-	-	-	-	934496	1669-	1335 -	934497	1796-	1436 -
30 a 300	934498	1554-	1243 -	934499	1617-	1293 -	934500	1684-	1347 -	-	-	-
120 a 1200	934501	1554-	1243 -	934502	1617-	1293 -	934503	1684-	1347 -	-	-	-

# MICROPIPETAS

## KIT DE PIPETAS MONOCANAL LAMBDA PLUS, MECÁNICAS DE VOLUMEN VARIABLE

El kit de iniciación Lambda Plus contiene:

Cuatro pipetas Lambda Plus de un solo canal, convenientemente empaquetadas con accesorios útiles (manual, tecla de calibración, anillos codificados por colores, tubo de grasa de pistón y etiquetas de identificación).

- El kit contiene:
- 4 pipetas monocal Corning Lambda Plus
  - 0,5 a 10 µL (Nº de cat. 4071)
  - 2 a 20 µL (n.º de cat. 4072)
  - 20 a 200 µL (n.º de cat. 4074)
  - De 100 a 1000 µL (n.º cat. 4075)
- Carrusel universal para seis pipetas monocal (Nº de catálogo 4078)
- Puntas de pipeta Corning DeckWorks: Cat. Nos. 4135 (10 µL), 4138 (200 µL), y 4140 (1000 µL)

Referencia	Descripción	€	€ PROMO
004069	Kit de pipetas monocal Lambda Plus	1204--	490 -



## FINNPIPETTES F2 THERMO

### Características :

- Mango ligero, se requiere poca fuerza para la fijación, la expulsión de puntas y el pipeteo
- Sistema patentado "Super Blow-out": se expulsa aire adicional para aumentar la precisión de los microvolúmenes de hasta 50 µl
- Pantalla «Ergovision» : Número negro sobre fondo blanco para una mejor legibilidad
- Cada pipeta se entrega con: un certificado de calibración, una llave de extracción/calibración, un soporte adhesivo
- También disponibles en volumen fijo, encuéntralos en nuestro sitio web
- Características FinnpiPETTE F1
- El reposadedos se puede ajustar a 120° para adaptarse a los usuarios diestros y zurdos
- Eyector de control asistido: reduce la presión de expulsión de la punta en un 50% y limita las salpicaduras de líquido
- Ajuste de volumen bloqueable
- Parte inferior autoclavable

### Packs FinnpiPETTES F2

	GLP-Kit-1	GLP-Kit-2
Incluye: FinnpiPETTES (modelos de enfrente): + Gradilla F-Stand + FinnTips + reservorios	1 - 10 µl micro 10 - 100 µl 100 - 1000 µl	0,2 - 2 µl 2 - 20 µl estándar 20-200 µl 100 - 1000 µl
Pack FinnpiPETTE F2	4700870	4700880
€/caja	789--	971--
€ PROMO	627 -	772 -



F2  
variable

thermo  
scientific



+ info  
en nuestras WEB



# MICROPIPETAS

## PUNTAS CON FILTRO



- Puntas estériles
- Con filtro
- Volumen de 10 a 100 µl
- Polipropileno
- Rack de 96 puntas
- Color transparente
- Libres de pirógenos, RNasa/DNasa
- Graduadas

Referencia	Descripción	€	€ PROMO
862526B	Puntas con filtro 100 µl estériles x96	5-	2,40 -

*Precio válido hasta agotar existencias*

## PUNTAS SIN FILTRO Y CON FILTRO CLEARLINE®

**ClearLine**



La solución definitiva para las muestras líquidas.

- Puntas con filtro y sin filtro de polipropileno transparente en rack de tapa fijadora o en rack con bisagras
- ISO-8655 : la norma ISO-8655 establecida por un laboratorio independiente garantiza que las puntas de pipeta utilizadas no alteran las especificaciones técnicas de precisión y reproducibilidad dadas por el fabricante. Encuentre los informes de verificación de puntas ClearLine® con sus micropipetas en nuestras WEB.
- 2 opciones de superficie : estándar o baja retención (low binding)
- Rack ClearLine® Plus : rack con tapa con bisagras, apilable y con código de color
- Compatible con todas las marcas de micropipetas



### Puntas sin filtro en rack ClearLine® - compatibilidad universal

Nº de foto**	Vol. (µl)	Descripción	Unid./caja	En rack ClearLine® Plus		
				Puntas estándar		Puntas baja retención
				No estéril	Estéril	Estéril
4	10	Punta larga y fina de 45 mm	10 x 96	713245	713246	713247
3	10	Punta larga 45 mm	10 x 96	713275	713276	713277
7	200	Punta de color natural - longitud 51,4 mm	10 x 96	713248	713249	713250
-	300	Punta universal - longitud 59 mm	10 x 96	713251	713252	713253
11	1250	Punta larga 102 mm	8 x 96	713254	713255	-
€/caja				49,90-	51,50-	57,30-
€ PROMO				23 -	26 -	27 -

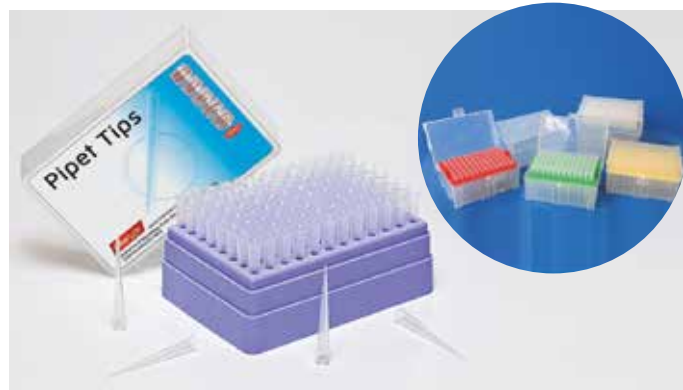
\* En un estante con bisagras \*\* Ver foto del modelo con filtro (página siguiente) - no incluye este



# MICROPIPETAS

## PUNTAS SIN FILTRO Y CON FILTRO CLEARLINE® (CONTINUACION)

ClearLine



### Puntas de filtro estériles en rack ClearLine®

Número de foto	Volumen (µl)	Descripción	Compatibilidad	En rack ClearLine® Plus			
				Ref.	Unid. de env.	€	€ PROMO
3	0,1 - 10	Punta larga: 45 mm	Universal	713278	10 x 96	91,40	41 -
4	0,1 - 10	Punta larga y fina: 45 mm	Universal	713260	10 x 96	76,40	41 -
5	1 - 20	Punta universal - longitud: 50,7 mm	Universal	713261	10 x 96	80,70	41 -
6	1 - 100	Punta universal - longitud: 50,7 mm	Universal	713262	10 x 96	79,40	41 -
7	1 - 200	Punta universal - longitud: 50,7 mm	Universal	713263	10 x 96	79,40	41 -
8	20 - 200	Punta polivalente para micropipeta de 20, 100 o 200 µl - longitud 78 mm	Universal	713264	8 x 96	79,40	41 -
9	1 - 300	Punta larga: 78 mm	Universal	713265	8 x 96	75,50	41 -
11	50-1250	Punta larga: 102 mm	Universal	713266	8 x 96	76,90	41 -



En nuestros sitios web, encontrará una amplia gama de puntas con y sin filtro compatibles con todas las marcas de micropipetas. Descubra también nuestra última innovación: Hybridrack.



Racks Hybridrack

NB: Las fotos no están a escala.

## PUNTAS EPT.I.P.S. 384 Y EPT.I.P.S. DUALFILTER 384 EPPENDORF

eppendorf

Volumen (µl)	Largo (mm)	Código color	Unid./caja	EpT.I.P.S. Dualfilter 384	
				Ref.	€
0,1 - 20	42	Rosa claro	10 x 384	934321B	878
			Ref.	658,50 -	
0,5 - 100	53	Amarillo claro	10 x 384	934322B	878
			Ref.	658,50 -	

# MICROPIPETAS

## EP DUALFILTER T.I.P.S. Y EP DUALFILTER T.I.P.S. SEALMAX EPPENDORF



- Doble protección con doble filtro (para la pipeta y la muestra)
- Retiene los aerosoles y las biomoléculas
- Versión LoRetention : con superficie ultralisa para permitir un flujo perfecto incluso de los líquidos más "pegajosos" como el Mix PCR
- Versión SealMax : biomoléculas y una barrera fiable contra los líquidos
- Versión Forensic DNA : certificada conforme ISO 18385, libre de ADN humano, DNasa, RNasa e inhibidor de PCR
- Proceso de fabricación único sin agentes desmoldantes, plastificantes ni biocidas: la integridad de las muestras está garantizada
- Sin aditivos ni inhibidores de PCR
- Calidad Eppendorf PCR clean, estéril y sin pirógenos
- Certificación por lote



Volumen (µl)	0,1 - 10	0,1 - 10	0,5 - 20	2 - 20	2 - 100	2 - 200	20 - 300	50 - 1000	50 - 1250	250 - 2500	200 - 5000	500 - 10000
Longitud (mm)	34	40	46	53	53	55	55	76	103	115	175	243
Color	Gris oscuro	Gris medio	Gris claro	Amarillo	Amarillo	Amarillo	Naranja	Azul	Verde oscuro	Rojo	Violeta	Turquesa
Unid./caja	10 x 96	10 x 96	10 x 96	10 x 96	10 x 96	10 x 96	10 x 96	10 x 96	5 x 96	5 x 48	5 x 24	100
Estándar	<b>033693B</b>	<b>033694B</b>	<b>033695B</b>	<b>033699B</b>	<b>033696B</b>	<b>033910B</b>	<b>033697B</b>	<b>033698B</b>	<b>035659B</b>	<b>934482</b>	<b>933237B</b>	<b>033330</b>
€/caja	195 -	195 -	196,40 -	196,40 -	196,40 -	196,40 -	196,40 -	202 -	109,20 -	53,80 -	106,10 -	88,60 -
€ PROMO	146,25 -	146,25 -	140,25 -	140,25 -	140,25 -	140,25 -	140,25 -	151,50 -	78 -	38,40 -	75,75 -	63,30 -
SealMax	<b>933103B</b>	-	<b>933104B</b>	-	<b>933105B</b>	<b>933106B</b>	<b>933107B</b>	<b>933099B</b>	-	-	-	-
€/caja	202 -	-	193 -	-	193 -	200 -	193 -	209 -	-	-	-	-
€ PROMO	151,50 -	-	144,75 -	-	144,75 -	150 -	144,75 -	156,75 -	-	-	-	-
Forensic DNA	-	<b>933923B</b>	-	<b>933924B</b>	-	<b>933925B</b>	-	<b>933926B</b>	-	-	-	-
€/caja	-	220 -	-	212 -	-	212 -	-	223 -	-	-	-	-
€ PROMO	-	167 -	-	161 -	-	161 -	-	169 -	-	-	-	-

## PUNTAS CON FILTRO RECARGAS BIOBASED EPPENDORF

- Puntas con filtro Dualfilter
- Puntas Biobased producidas a partir de materias primas recicladas de segunda generación, derivadas exclusivamente de flujos de desechos y residuos de la producción de aceites vegetales (p.ej. aceite de cocina usado)
- Material premium, calidad y pureza certificados
- Caja de 10 racks de 96 puntas



Volumen (µl)	Largo (mm)	Código color	PCR Clean y estéril epT.I.P.S reload			Biopur epT.I.P.S reload		
			Ref.	€	€ PROMO	Ref.	€	€ PROMO
0,1 a 10	40	Gris medio	<b>033363</b>	190 -	142,50 -	-	-	-
0,5 a 20	46	Gris claro	<b>033364</b>	183 -	137,25 -	<b>033371</b>	188 -	141 -
2 a 20	53	Amarillo	<b>033365</b>	183 -	137,25 -	-	-	-
2 a 100	53	Amarillo	<b>033366</b>	183 -	137,25 -	<b>033372</b>	188 -	141 -
2 a 200	55	Amarillo	<b>033367</b>	183 -	137,25 -	-	-	-
20 a 300	55	Naranja	<b>033368</b>	183 -	137,25 -	<b>033373</b>	195 -	146,25 -
50 a 1000	76	Azul	<b>033369</b>	197 -	147,75 -	<b>033374</b>	188 -	141 -
50 a 1250	103	Verde oscuro	<b>033370</b>	197 -	147,75 -	<b>033375</b>	204 -	153 -

# MICROPIPETAS

## SOPORTE UNIVERSAL

- Para 6 pipetas de todas las marcas
- Fácil rotación del conjunto del soporte haciendo girar la base del dedo
- 7 colores brillantes y translúcidos, consulte otros colores en nuestro sitio web
- Los racks de colores pueden retirarse del soporte y limpiarse fácilmente con agua y detergente

Rojo rubí	Transp. Diamante	€	€ PROMO
061795	061796	178,60~	89 -



**SOCOREX**  
SWISS



## FEMTOJET 4X

Microinyector electrónico FemtoJet 4x para inyectar de forma reproducible pequeños volúmenes en células adherentes y células en suspensión.

- Manejo muy sencillo y claro para tareas rutinarias
- El volumen de inyección varía desde femtolitros hasta microlitros.
- La inyección programable garantiza una alta reproducibilidad

Referencia	Descripción	€	€ PROMO
0351785	Femtojet 4x	6409~	5800 -

Precio válido hasta agotar existencias



## DISPENSADOR DE REACTIVOS MULTIDROP COMBI+



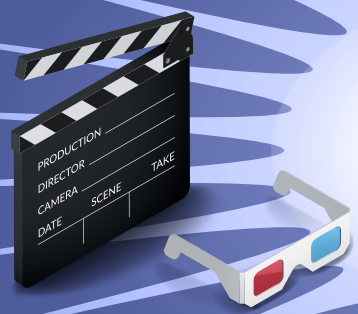
- Para una amplia variedad de placas, de 6 a 1536 pocillos y con alturas de placas de 5 a 50 mm
- Dispensación rápida y funcionamiento intensivo
- Dispensación precisa entre 0,5 y 2500µl
- Datos de ensayo reproducibles
- Visor gráfico basado en iconos que simplifica el uso y la programación
- Niveles mínimos de volumen muerto y retroceso que reduce el coste de reactivos
- Software Thermo Scientific FILLit de uso sencillo que aumenta la flexibilidad y la funcionalidad
- Compatibilidad robótica total que mejora la capacidad de trabajo

Además, el modelo Combi SMART:

- Integra un sistema de trazabilidad avanzado de forma automática
- Ofrece una fiabilidad y un seguimiento de la duración del casete mejorados, lo que a su vez potencia la eficacia del usuario y la capacidad de generación de informes.

Referencia	Descripción	€	€ PROMO
230009	Dispensador de reactivos Multidrop Combi+ con cassettes	27650~	20433 -
230010	Dispensador de reactivos Multidrop Combi Smart+ con cassettes	31015~	22922 -





# TUBOS GRADILLAS



## TUBOS BIOBASED EPPENDORF

eppendorf



Volumen (ml)	15	25	50
Diámetro (mm)	15,5	28,3	26,7
Altura (mm)	121	77,2	116
Material	Polipropileno (materia prima según USP clase 6); tapón de HDPE		
Estéril	Sí	Sí	Sí
Autoclavable	No	No	No
Velocidad máx centrifugación (g)	19500	17000	19500
Graduación	Sí	Sí	Sí
Área de marcado	Sí	Sí	Sí
Temperatura de uso	- 86 °C a 100 °C	- 86 °C a 100 °C	- 86 °C a 100 °C
Especificidad	Libre de DNAsas, RNAsas, ADN humano y pirógenos; Tapón con lados aplanados y ranurados; Biopolipropileno de alta calidad, producido a partir de materias primas recicladas de segunda generación, en este caso derivadas únicamente de desechos y residuos procedentes, por ejemplo, de la producción de aceite vegetal y aceite de cocina usado		
Unid./caja	10 bolsas 50 tubos	8 bolsas 25 tubos	20 bolsas 25 tubos
Ref. tapón gris	<b>934684</b>	<b>934685</b>	<b>934686</b>
€/caja	220,10 -	102,10 -	264 -
€ PROMO	140 -	65 -	168 -










Fabricado en biopolipropileno de alta calidad, producido a partir de materias primas recicladas de 2da. generación, derivadas únicamente de desechos y residuos de, por ejemplo de la producción de aceite vegetal y aceite de cocina usado.



# TUBOS GRADILLAS

## MICROTUBOS SAFE-LOCK EPPENDORF

eppendorf

	Eppendorf quality™		PCR Clean. Protein LoBind	
				
				
Volumen (ml)	1,5	1,5	1,5	1,5
Diámetro (mm)	10,8	10,8	10,8	10,8
Altura (mm)	41	41	41	41
Material	Polipropileno virgen	Polipropileno virgen	Polipropileno	Polipropileno
Estéril	No	Sí	No	No
Tipo de tapón	Snap Safe-Lock	Snap Safe-Lock	Snap Safe-Lock	Snap Safe-Lock
Autoclavable	Sí	Sí	Sí	Sí
Vel. máx. centrifugación (g)	30000	22000	18000	18000
Graduación	Sí	Sí	Sí	Sí
Área de marcado	Sí en tubo y tapón	Sí en tubo y tapón	Sí en tubo y tapón	Sí en tubo y tapón
Temperatura de uso	-86 °C a +100 °C	-86 °C a +100 °C	-86 °C a +100 °C	-86 °C a +100 °C
Especificidad	Sistema de cierre seguro para evitar la apertura accidental; sin agentes de desmoldeo, plastificantes, ni biocidas	Calidad Biopur : libre de DNasas, RNasas, ADN humano y bacteriano, endotoxinas, ATP e inhibidores de la PCR ; sistema de cierre seguro para evitar la apertura accidental; sin agentes de desmoldeo, plastificantes, ni biocidas	Material protein LoBind, polímero especial que crea una superficie hidrófila para la máxima recuperación de la muestra ; calidad PCR Clean: libre de DNasas, RNasas, ADN humano e inhibidores de la PCR ; sistema de cierre seguro, evita la apertura accidental; sin agentes de desmoldeo, plastificantes, ni biocidas	Material protein LoBind, polímero especial que crea una superficie hidrófila para la máxima recuperación de la muestra ; calidad PCR Clean: libre de DNasas, RNasas, ADN humano e inhibidores de la PCR ; sistema de cierre seguro, evita la apertura accidental; sin agentes de desmoldeo, plastificantes, ni biocidas
Unid./caja	Caja de 1000 microtubos	100 microtubos envase individual		2 bolsas de 50 microtubos
Ref. Natural	<b>033290</b>	<b>033305</b>		<b>033868</b>
€/caja	50,20 -	34,80 -		11,90 -
€ PROMO	35 -	25 -		8 -

\*(natural, amarillo, rojo, verde y azul)

Precio válido hasta agotar existencias

Precios indicativos. No incluyen IVA. Visiten nuestras WEB



Group  **Dutscher** IBERICA

 **Cultek**

www.cultek.com  
mail: info@cultek.com

 **BioLab**

www.ddbiolab.com  
mail: ddbiolab@ddbiolab.com

# CRIOGENIA



## CONTENEDORES NO PRESURIZADOS DE NITRÓGENO LÍQUIDO TR AIR LIQUIDE



- Para el almacenamiento y transporte de nitrógeno líquido
- Recipientes no presurizados
- Construcción de aluminio y aleación ligera con boca de material compuesto para un bajo consumo, ligereza y resistencia
  - Autonomía de hasta 180 días (según el modelo)
  - Baja tasa de evaporación (cuello estrecho)
  - De 12 L a 100 L
  - Posibilidad de añadir un sistema de llenado y asa de vertido

\* La evaporación diaria y la autonomía estática se calculan a 20°C, 1013 mb, recipiente inmóvil y tapón cerrado. Estas cifras son nominales y pueden variar en función de la historia del recipiente y de las tolerancias de fabricación.



Carro basculante para TR35  
ref. 082405

### Gama TR sin presión

Modelo	TR 11	TR 21	TR 26	TR 35	TR 60	TR 100
Capacidad (l)	12,2	21,5	26	33,6	60	99
Diámetro de boca (mm)	50	50	50	50	50	50
Peso en vacío (kg)	7,5	11	13,5	15,8	21,5	29,5
Peso lleno (kg)	17,3	28,3	34,6	43	70	110
Diámetro exterior (mm)	308	388	388	468	468	510
Altura total (mm)	584	605	669	655	869	986
Evaporación diaria (l/d) *	0,18	0,18	0,2	0,24	0,4	0,55
Autonomía estática (d) *	67	119	130	140	150	180
Altura interior total	530	535	612	580	800	933
Ref.	<b>082269</b>	<b>082270</b>	<b>082271</b>	<b>082272</b>	<b>082273</b>	<b>082274</b>
€	1135 -	1278 -	1353 -	1552 -	1962 -	3290 -
€ PROMO	749 -	842 -	910 -	1033 -	1276 -	2215 -

Precio válido hasta agotar existencias

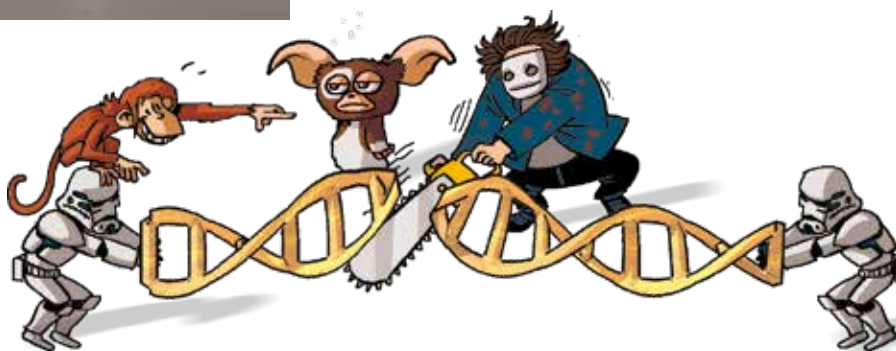
## CRIOTUBO NO ESTÉRIL



- Para almacenamiento en nitrógeno líquido (-196°C)
- No estériles
- Tapón de rosca
- Junta de goma
- Autoclavable a +121°C

Ref.	Descripción	Volumen útil	€	€ PROMO
042719	Criotubo no estéril	10 ml	346 -	59 -

Precio válido hasta agotar existencias



# FRASQUERÍA PLÁSTICO



## BOTELLAS DE ALMACENAMIENTO CORNING®

- De poliestireno
- Botellas low profile con easy grip
- Tapón Ø 45 mm con junta para cierre estanco
- Utilizables con los embudos de filtración Ø 45 mm
- Estériles



Referencia	Volumen (ml)	Unid./caja	€/caja	€ PROMO
431175	150	24	117,50~	75 -
430281	250	24	120,50~	75 -
430282	500	24	165,80~	92 -
430518	1000	24	248~	138 -



¿BUSCAS UNA REFERENCIA?  
ENTRA EN NUESTRAS WEB

Group  **Dutscher** IBERICA



 **BioLab**

www.ddbiolab.com  
mail: ddbiolab@ddbiolab.com

 **Cultek**

www.cultek.com  
mail: info@cultek.com



# OTRAS MARCAS DISTRIBUIDAS POR NUESTRO GRUPO



# LOS INDISPENSABLES



## GRADILLAS MULTITUBO SOBRE BANDEJA

Compuesto por una bandeja y un juego de 4 rejillas de polipropileno de 4 lados:

- + 1 cara para 12 microtubos de 0,5 ml (ø 10 mm)
- + 1 cara para 9 criotubos (ø 11 mm) o 9 microtubos de 1,5 ml / 2 ml
- + 1 cara para 6 tubos de 15 ml (ø 17 mm)
- + 1 cara para 2 tubos de 50 ml (ø 30 m)

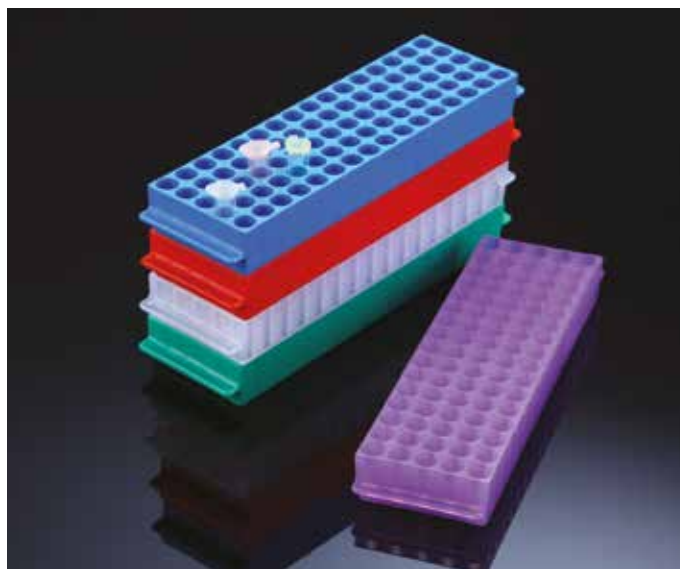
Ref.	Descripción	€/caja	€ PROMO
045428	Juego de 4 gradillas rojo, azul, blanco, verde + bandeja	147,40-	47 -



## GRADILLAS PARA MICROTUBOS

- De polipropileno
- 80 pocillos
- Autoclavables
- L x An x Al : 228 x 66,4 x 27,5 mm

Blanco	Azul	Verde	Rojo	Violeta	€/caja	€ PROMO
330136	330137	330138	330139	330140	13,90-	2,20 -



## CRIOCAJAS BLANCAS DE CARTÓN CLEARLINE

- De cartón hidrófobo
- Con separadores montados en la caja
- Temperatura mínima : -196 °C
- Dimensiones: 133 x 133 x 51 mm

Capacidad	Ref.	€	€ PROMO
81 criotubos	972015	6-	1,40 -
100 microtubos	972016	6-	1,40 -



# LOS INDISPENSABLES

## CRIOCAJAS DE POLICARBONATO CLEARLINE

ClearLine



Para 81 criotubos  
1 y 2 ml

- Tapa transparente con marcado alfanumérico
- Para todos los volúmenes de criotubos ClearLine® : 25 y 81 plazas : rejilla de color, fondo blanco / 100 plazas: fondo blanco con dientes
- Puede utilizarse desde -196°C hasta +121°C, autoclavable durante 20 minutos

- + Zona de marcado esmerilado (caja y tapa)
- + Fondo con dientes, sin rejilla, en cajas de 100 plazas

Para	25 criotubos de 1 y 2 ml	81 criotubos de 1 y 2 ml	81 criotubos de 3, 4 y 5 ml*	100 criotubos 1 y 2 ml
Dim. (mm)	76 x 76 x 52	132 x 132 x 52	132 x 132 x 94	132 x 132 x 52
Azul	390476	390479	390482	390491
Amarillo	390699	390697	390698	390489
Rojo	390477	390480	390483	390492
Verde	390478	390481	390484	390493
Blanco	-	-	-	390788
€	4,30-	5,80-	7,30-	7,30-
€ PROMO	3 -	4 -	5 -	5 -

## CONTENEDOR DE CONGELACIÓN MR FROSTY THERMO

thermo  
scientific



Visiten nuestras WEB

- Congela las células a una velocidad ideal de -1°C por minuto y garantiza la correcta criopreservación y viabilidad al descongelarse
- Para utilizar con alcohol isopropílico

Para tubos	1 / 1,2 / 2 ml
Diámetro x al (mm)	117 x 86
Capacidad de tubos	18
Vol. alcohol isopropílico	250 ml
Ref.	<b>028550</b>
€	127,70-
€ PROMO	95 -

## FRASCOS LAVADORES

DWK  
LIFE SCIENCES



Más estrechos, por lo tanto, más manejables.

- Marcado indeleble con número CAS
- Con boca de color
- De LDPE con tapón de polipropileno

Vol. (ml)	Acetona Tapón rojo	Etanol Tapón naranja	Isopropanol Tapón azul	Metanol Tapón Verde	Agua destilada Tapón blanco	Agua Tapón blanco	Unid./caja	€/caja	€ PROMO
250	761701	761704	761703	761702	761710	761700	1	10,60-	3,90 -
500	761706	761709	761708	761707	761711	761705	1	13,60-	5 -

# LOS INDISPENSABLES

## BANDEJAS

- De poliestireno resistente a los golpes
- Para transporte o almacenamiento

Ref.	Dimensiones (mm)	€	€ PROMO
391028	151 x 201 x 21	7,80~	4,90 -
391034	253 x 353 x 41	15,30~	10 -
391041	300 x 409 x 42	20,30~	13,40 -



## BANDEJAS RECTANGULARES APILABLES

- Bandejas de HDPE para contacto con alimentos
- Apilables con o sin tapa
- Refuerzos verticales, esquinas redondeadas que limitan las zonas de retención
- Tapa fijadora opcional

Volumen (l)	Dimensiones L x An x p (mm)	Peso (kg)	Blanco	€	€ PROMO
55	600 x 400 x 315	2,2	211991	35,50~	18,30 -



## CUBETAS CUADRADAS

- De polietileno de baja densidad blanco
- Muy resistente
- Con un borde ancho para un buen agarre

Ref.	Volumen (l)	Dim. (mm) L x An x Al	€	€ PROMO
001197	1	160 x 160 x 65	9,30~	2,80 -





# FILTRACIÓN



## SISTEMA DE FILTRACIÓN COMPLETO DE VIDRIO DE BOROSILICATO



### Entregado con :

- + Kitasato boca NS45/40
- + Embudo con graduaciones
- + Embudo NS 45/40 con unión para tubos GL14
- + Placa adaptadora de PTFE
- + Placa filtrante con borde de vidrio Ø 50 mm
- + Placa de Büchner con ranuras Ø 48 mm
- + Abrazadera de aluminio
- + Oliva de material plástico, recto de PP con junta de silicona GL14
- + Tapón de cierre de rosca en PBT rojo GL14

Ref.	Descripción	€	€ PROMO
090986	Embudo de 250 ml / matraz de 1000 ml	1076-	453 -
999361	Embudo de 500 ml / matraz de 2000 ml	848-	677 -

## SISTEMA DE FILTRACIÓN ROCKER CON BOMBA PARA SOLVENTES



- Sistema completo con sistema de filtración VF12 y bomba de vacío
- Bombas de membrana sin aceite y sin mantenimiento
- Buena resistencia a los químicos
- Sistema de filtración para membrana de 47 mm
- Almacenamiento del filtrado directamente en una botella

### Sistema completo incluye :

- + bomba tubo
- + sistema de filtración VF12 totalmente autoclavable
- + embudo de vidrio 300 ml
- + base de vidrio para filtro de 47 mm/ abrazadera
- + adaptador para botellas de boca GL 45 de polipropileno con junta de PTFE
- + botella de 1000 ml de vidrio borosilicato GL 45

Ref.	Descripción	€	€ PROMO
886092	La unidad de filtración VF12 se entrega con la bomba de vacío Lafil 300C	1258-	840 -



# FILTRACIÓN

## EMBUDO DE FILTRACIÓN ROCKER

- Base y embudo de PPSU (mayor resistencia a los disolventes)
- Cierre por junta magnética para facilitar su manipulación
- Tapas de PP

Ref.	Volumen (ml)	€	€ PROMO
886340	300	217-	160 -
886342	500	249-	180 -



## RAMPA DE FILTRACIÓN ACERO INOX. ROCKER

- Con base para soporte de filtro con tapón de silicona nº8

Material	Número de vías	Ref.	€/caja	€ PROMO
Acero inox.	3	886037	1438,40-	920 -



## BOMBA ALLIGATOR 200 ROCKER

- Ideal para la filtración de un gran número de muestras
- El filtrado se evacúa directamente después de pasar por la bomba
- No precisa contenedor de recolección de residuos
- Conexión Quick-Fit para una fácil conexión en ambos lados de la bomba

Vacío máximo (mmHg)	525
Caudal máximo (l/min)	4,5
Materiales en contacto con el filtro	Acero inoxidable 316, FKM, silicona, PP, PPS
Ref.	<b>886127</b>
€	1228,20-
€ PROMO	890 -



ROCKER



# FILTRACIÓN

## PAPELES DE FIBRA DE VIDRIO SIN LIGANTE

ClearLine

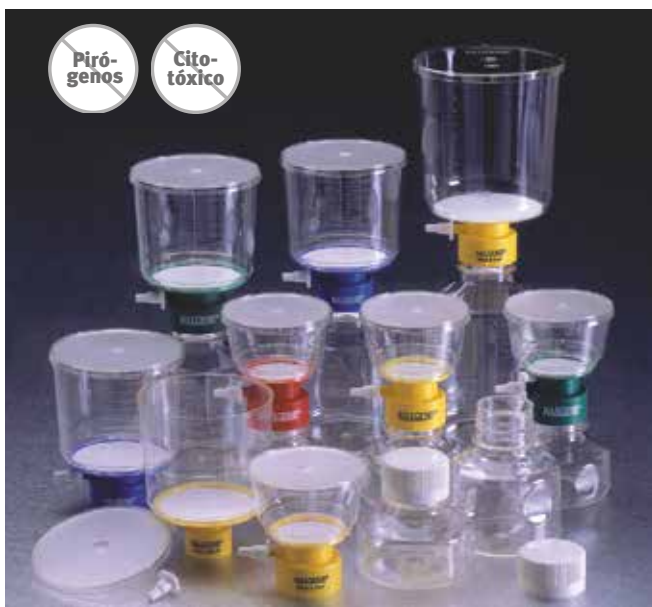
Grado	Rango de retención (µm)	Gramaje (g/m <sup>2</sup> ) DIN 53104	Espesor (mm)	Velocidad de filtración (s) DIN 53137
FV25	0,7	75	310	0,45
FV22	1	143	200	0,26
FV23	1,2	52	100	0,26
FV21	1,6	52	60	0,26
FV24	2,7	120	30	0,53

- 100% vidrio borosilicato sin ligante
- 5 tamaños de poro para satisfacer todas las necesidades
- Para microfiltración de aire, gases y líquidos
- Resistentes al calor hasta a 500 °C
- Compatibles con la mayoría de los reactivos químicos



Grado	Ø (mm)	FV25			FV23			€ PROMO
		Ref. Umbral 0,7 µm	Unid./caja	€/caja	Ref. Umbral 1,2 µm	Unid./caja	€/caja	
47	257855	100	44,40	27 -	257832	100	29,20	15 -

## UNIDADES COMPLETAS DE FILTRACIÓN DESECHABLES NALGENE™



- Soporte de membrana para mejorar la tensión de la membrana, lo que se traduce en una mayor velocidad de filtración.
- Forma ergonómica (apertura rápida de 1 vuelta), curvada para facilitar el agarre, base ancha para mayor estabilidad
- Número de lote, referencia, tipo de membrana y tamaño de poro impresos en las unidades de diámetro 50 y 75 mm
- Membranas de 75 mm para las unidades de filtración de PES
- Certificadas estériles (Duración de la esterilidad de 5 años, si el producto se mantiene en el envase íntegro)
- Membrana de filtración rápida "Rapid-flow": tecnología de fabricación que maximiza el rendimiento de la membrana y acelera el caudal y la velocidad de filtración

PES : polietersulfona, código de color azul;  
 PES FASTER : membrana Supor Mach V de filtración rápida, asimétrica, tasa de fijación baja de proteínas.

### Perfil estándar

Tipo	Membrana	Porosidad (µm)	Ø (mm)	Volumen 500 ml			Volumen 1000 ml		
				Ref.	€ 12 unid.	€ PROMO	Ref.	€ 12 unid.	€ PROMO
MF75	PES	0,1	75	029923	287	107 -	-	-	-
MF75	PES	0,2	75	029664	272	110 -	-	-	-
MF75	PES	-	-	-	-	-	030084	588	185 -
MF75	PES FASTER	0,2	90	029667	362	130 -	029665	345	140 -
MF75	PES	0,45	75	028418	274	116 -	-	-	-
MF75	PES	0,45	90	028584	365	138 -	028597	347	148 -

## FILTRO DE VENTILACIÓN VACUSHIELD PALL



- Para la filtración de gases, bloquea las soluciones acuosas
- Protección de bombas contra la entrada de líquidos
- Membrana hidrófoba de PTFE
- No estéril

Diámetro (mm)	50			
Superficie de filtración (cm <sup>2</sup> )	19,6			
Umbral (µm)	Ref.	Unid./cartón	€/caja	€ PROMO
0,45	278085	3	89	60 -

# VIDRIO



## BOTELLAS

- De vidrio de borosilicato 3.3 de alta calidad según ISO 3585
- ISO 4796-1
- Con tapón de polipropileno azul y anillo de vertido antigoteo
- Excelente resistencia química y térmica

Ref.	Volumen (ml)	Ø x al (mm)	Unid./cartón	€/cartón	€ PROMO
257063	100	56 x 100	10	26,70~	19 -
257064	250	70 x 138	10	40,10~	25 -
257065	500	86 x 176	10	45,10~	30 -
257066	1000	101 x 225	10	65,40~	40 -
257067	2000	136 x 260	10	217~	80 -



## TUBOS DE ENSAYO DWK

- De vidrio de borosilicato Pyrex
- Bordes rectos
- Conformes con la norma NF B 35 017
- Autoclavables
- Reutilizables

Ref.	Volumen (ml)	Ø x An (mm)	Espesor (mm)	Unid./cartón	€/cartón	€ PROMO
761216	23	16 x 160	1,2	100	192~	67,20 -
761217	15	16 x 100	1,2	100	162,10~	80,30 -
761218	34	18 x 180	1,2	100	211~	81,20 -



## MATRACES ESMERILADOS DWK

- Fondo plano con esmerilado QuickFit®
- Cuello corto
- Vidrio borosilicato
- Cumple la norma ISO 4797

### Fondo plano

Volumen (ml)	Boca	Ref.	Unid./caja	€/cartón	€ PROMO
50	24/29	673997	5	94,40~	77 -
150	24/29	674002	5	125,70~	85 -
250	29/32	674006	5	129,40~	71,50 -
500	29/32	674009	5	166,30~	99 -
1000	29/32	674011	2	75,60~	47,90 -



# VIDRIO

## ERLENMEYER DWK



- De vidrio de borosilicato Pyrex (R)
- Erlenmeyer sin tapón boca estrecha
- Con código de trazabilidad



Ref.	Volumen (ml)	ø x al (mm)	ø int. boca (mm)	ø ext. boca (mm)	Unid./caja	€/cartón	€ PROMO
211901	5	25 x 52	12	15	10	190,30	52,70 -
211903	25	42 x 70	18	22	10	90,70	54,70 -
211904	50	51 x 85	18	22	10	92,60	86,25 -
211905	100	64 x 105	18	22	10	86,40	52,20 -
001236	150	74 x 118	28	-	10	114,20	53,50 -
211906	200	79 x 131	34	40	10	90,70	54,90 -
211907	250	85 x 140	30	34	10	90,70	55,50 -
761755	300	87 x 156	34	40	10	95,80	64,10 -
211908	500	105 x 180	30	34	10	116,80	71,80 -
211909	1000	131 x 220	36	42	10	205	121,90 -
211910	2000	166 x 280	45	50	10	389	231,10 -
211911	3000	187 x 310	46	52	2	199,60	86,90 -
211912	5000	220 x 365	46	52	1	104,90	64,80 -

## ERLENMEYER CON TAPÓN DE ROSCA DWK



- De vidrio de borosilicato Pyrex (R)
- Tapones de rosca de PBT autoclavables y esterilizables por vapor seco hasta 180°C



Ref.	Volumen (ml)	ø x al (mm)	ø int. boca (mm)	ø ext. boca (mm)	Unid./caja	€/cartón	€ PROMO
211916	50	51 x 85	17	SVL22	10	274	180,70 -
211917	100	64 x 105	24	SVL30	10	326	246,50 -
211918	250	85 x 140	35	SVL42	10	409	254,30 -
211919	500	105 x 170	35	SVL42	10	450	261,90 -
211920	1000	131 x 215	35	SVL42	1	52,30	39,40 -



# HIGIENE Y SEGURIDAD



## MASCARILLA MÉDICA CON ELÁSTICOS



- Mascarilla médica tipo IIR con elásticos
- Plegado anatómico
- Gran transpirabilidad y gran comodidad respiratoria
- No irritante, no sensibilizante

Ref.	Descripción	€ la caja de 50	€ PROMO
475400	Mascarilla médica OP'R tipo IIR	10,40→	3,50 -

## MASCARILLAS DE PROTECCIÓN RESPIRATORIA



- Mascarillas de protección FFP2 y mascarillas médicas de tipo IIR
- Sin grapas
- Gran transpirabilidad y gran comodidad respiratoria
- No irritantes, no sensibilizantes

Ref.	Nivel de filtración	Envase	€ la caja de 50	€ PROMO
475349	FFP2 NR D	Bolsa individual	25,10→	13 -

## PANTALLA FACIAL



- Gran visera panorámica de policarbonato (20,5 x 39,4 cm) para una protección facial completa
- Ajuste de cabeza ajustable en altura y profundidad

Ref.	Descripción	€	€ PROMO
270082	Pantalla facial SPHERE	39,20→	19,50 -

## SOBRE GAFAS



- Lente de policarbonato transparente
- Tratamiento Platino antivaho
- Montura amplia y protección lateral
- Patillas ajustables

Ref.	Descripción	€	€ PROMO
270028	Sobre gafas SQUALE	109,90→	58 -

# HIGIENE Y SEGURIDAD

## GUANTES NITREX ULTRA SENSITIVE

Disponibile hasta  
agotar  
existencias



- Guantes nitrilo azules sin polvo
- Extremos texturizados
- Longitud 240 mm
- Grosor (palma) : 0,05 mm
- AQL : 1,5
- EPI Cat. III tipo B (KPT)
- Conforme contacto con alimentos

S	M	L	Unid./ caja	€ / caja	€ PROMO
855193	855194	855195	200	11~	3,95 -

## GUANTES DE EXAMEN

Disponibile hasta  
agotar  
existencias



- Guantes de examen de nitrilo azul , sin polvo
- Longitud: 240 mm
- Grosor : 0,06 mm (palma)
- Sin polvo
- AQL : 1,5
- Conforme contacto con los alimentos

L	Unid./ caja	€ / caja	€ PROMO
855180	100	6~	1,95 -

## GUANTES ECOSHIELD™

- EPI categoría III según el Reglamento EU/ 2016/425
- Cumple la norma EN 420:2003, que define, entre otras cosas, la talla de los guantes y las longitudes mínimas para una buena protección del usuario
- Sin polvo, cloración y lavado sencillos
- Hermético a los virus: ISO 16604:2004 procedimiento B

- Evaluado para riesgo biológico: evaluado según ISO 374-5:2016 y EN 374-2:2014
- Evaluación del riesgo químico según ISO 374-1:2016, EN 16523-1:2015 y EN 374-4:2013

## GUANTES ECOSHIELD™ ECO LATEX PF 250



- 100% látex - color natural; alergia al látex: nivel de proteínas ' 30 µg/ G (EN 455-3:2015)
- Longitud 250 mm (talla XL/10 no disponible); grosor de la palma : 0,12 mm
- Riesgo biológico : AQL 0,65 - nivel 3
- Riesgo químico : TIPO B (KPT)

Talla	XS/6	S/7	M/8	XL/10	Unid./ caja	€	€ PROMO
Ref.	065789ESP	065790ESP	065791ESP	065905ESP	100	12,50~	4,90 -

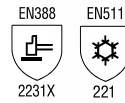
Precio hasta agotar existencias



# HIGIENE Y SEGURIDAD

## CRIQUANTES

- Guantes muy flexibles
- Utilizables de - 196 °C a + 150 °C
- Longitud 40 cm



Talla	T.8	T.9	T.9	€ / el par	€ PROMO
Ref.	005206	005207	005208	184,50~	110 -

## DISPENSADORES PARA CAJAS DE GUANTES

- Acero inoxidable 304

Ref.	Modelo	€	€ PROMO
022433	1 caja vertical	66,90~	45 -
022434	2 cajas verticales	82,10~	57 -
022435	3 cajas verticales	94,10~	66 -
022458	4 cajas verticales	115,20~	76 -

### Opción: fijaciones magnéticas para dispensadores

- Para fijar sin perforar en paredes de acero o magnéticas

Ref.	Descripción	€	€ PROMO
022456	Juego de 4 fijaciones magnéticas para dispensador	83,50~	46 -



022435

## EMBUDO DE SEGURIDAD MARCO S.C.A.T



Encuentre todos nuestros bidones y botes en nuestro sitio web.

- Para la recogida de residuos líquidos
- Se suministra con tamiz extraíble
- Con lanza de 220 mm para salida fluida
- Diámetro 157 mm
- Roscado : S60/61

Ref.	Descripción	€	€ PROMO
999265	Embudo V2.0 con lanza - No conductor	104,70~	90 -



# HIGIENE Y SEGURIDAD

## SOPORTES PARA BOLSAS DE 120 L

- De HDPE
- Un asa y 2 ruedas
- Pedal para evitar la contaminación
- La tapa puede mantenerse en posición abierta

Ref.	Modelo	Al. (cm)	€	€ PROMO
212153	Soporte de 120 l + tapa blanca	97	153,70~	114 -
212154	Soporte 120 l + tapa azul	97	190,60~	114 -
212155	Soporte 120 l + tapa roja	97	190,60~	114 -
212156	Soporte 120 l + tapa amarilla	97	153,70~	93 -
212157	Soporte 120 l + tapa verde	97	190,60~	114 -
212184	Soporte 120 l + tapa azul claro	97	419~	150 -



## DISPENSADORES DE BOBINAS DE PAPEL

- Para bobinas de desenrollado lateral con un diámetro máximo de 350 mm y una anchura de 320 mm
- En acero lacado o acero inoxidable

Ref.	Tipo	Material	Dimensiones L x p x al (mm)	€	€ PROMO
022400	Mural*	Acero inox.	392 x 275 x 345	200~	144 -
022401	Mural*	Acero lacado	392 x 275 x 345	89,90~	65 -
022402	En pie	Acero lacado	480 x 450 x 810	89,50~	65 -
022403	En pie	Acero inox.	392 x 450 x 810	183,50~	133 -

\* Fijación incluida.



## MARCADORES CLEARLINE

- Estuche de 4 colores (rojo, azul, verde, negro)

Ref.	Descripción	€	€ PROMO
929212	Estuche de 4 marcadores con punta extrafina	23,30~	8,50 -
929213	Estuche de 4 marcadores punta media	20~	8,50 -



## CINTAS ADHESIVAS CLEARLINE

- Robustas, Resistentes al agua, al aceite y a los ácidos
- Se utilizan en congeladores a -80°C y en autoclave 15 min a 121 °C

Rainbow Packs : colores variados (blanco, amarillo, rojo, naranja, verde, azul y rosa)

Descripción	Ref.	€	€ PROMO
Rainbow Pack : 24 rollos 12 m x 13 mm	188007	245,50~	67 -
Rainbow Pack : 16 rollos 12 m x 19 mm	188015	235,70~	60 -
Rainbow Pack : 12 rollos 12 m x 25 mm	188023	233,70~	58,50 -



## ETIQUETAS PARA CRIOGENIA CLEARLINE®

- Temperatura de funcionamiento : -196 °C a +121 °C
- Formato rollo

Dimensiones L x An o Ø (mm)	33 x 13	38 x 19
Para	Microtubos 1,5 - 2 ml	Uso general
Blanco	188487	188493
Unid./rollo	1000	1000
€	106,30~	107,60~
€ PROMO	45 -	45 -



ClearLine

## ESTANTERÍA DE ACERO

- Para productos tóxicos, nocivos o contaminantes...
- Ajustables en altura (en incrementos de 6,25 cm)
- Carga admisible por nivel : 250 kg distribuidos uniformemente
- Construcción robusta de acero, pintado epoxi amarillo RAL 1004
- Bandejas de retención desmontable de acero
- Pintura epoxi Gris RAL 7035
- Altura 50 mm
- 2 profundidades a elegir: 390 o 590 mm



960685 + 960686

Ref.	Descripción	Dimensiones	Capacidad de almacenamiento (L)	Capacidad de retención (L)	Bandeja(s) de retención	Estante (s)	€	€ PROMO
<b>Estantería, anchura 980</b>								
960684	Estanterías acero sola	2000 x 980 x 390	180	90	5	5	875~	711 -
960685	Estanterías de acero para combinar	2000 x 980 x 390	144	72	4	4	780~	637 -
960686		2000 x 960 x 390	144	72	4	4	739~	601 -
<b>Estantería, anchura 1030</b>								
960394	Estantería sola	2000 x 1030 x 590	270	135	5	5	763~	758 -
960985	Estanterías de acero para combinar	2000 x 1030 x 590	216	108	4	4	789,60~	675 -
960370		2000 x 1000 x 590	216	108	4	4	975~	672 -

Gastos de transporte no incluidos, consultar



Group  **Dutscher** IBERICA

 **Cultek**

www.cultek.com  
mail: info@cultek.com

 **BioLab**

www.ddbiolab.com  
mail: ddbiolab@ddbiolab.com

# EQUIPOS



## AGITADOR VORTEX MINIATURA CLEARLINE



ClearLine




Modelo miniatura para ahorrar espacio en el escritorio.

Velocidad (rpm)	2800 fija
Ref.	062599CL
€	298,20~
€ PROMO	210 -

## AGITADORES MAGNÉTICOS CON CALEFACCIÓN HEIDOLPH



heidolph  
research made easy

 Encuentre otros modelos de la gama en oferta especial en nuestro sitio web



Resistente al calor, a los productos químicos y a los arañazos

- Caja estanca para facilitar la limpieza
- Incremento progresivo de la velocidad para evitar salpicaduras
- 10 años de garantía

Modelo	Mix'n'Heat Core+
Interfaz	Digital
Capacidad de agitación (l)	20
Velocidad (rpm)	100 a 1400
Temperatura de la calefacción (°C)	20 - 300
Ø bandeja (mm)	135
Índice de protección	IP42
Pack agitador + sonda pt1000	499978
€	1025~
€ PROMO	796 -

## AGITADORES VORTEX



 Visiten nuestras WEB



El más versátil, con numerosas configuraciones para cada situación.

- Incluye cabezal estándar y soporte Ø75 mm para viales

Modelo	Genie 2
Interfaz	Analógico
Velocidad (rpm)	600 - 2700
Ref.	079008
€	473,20~
€ PROMO	250 -

# EQUIPOS

## AGITADOR ORBITAL

- Incluye plataforma antideslizante

Modelo	Mini-100
Interfaz	Analógico
Velocidad (rpm)	20 - 100
Órbita (mm)	19
Dim. plataforma (mm)	290 x 290
Ref.	<b>079149</b>
€	1610,40~
€ PROMO	810 -



079149 +  
2 plataformas antideslizantes

## AGITADORES DE 3D Y DE BALANCEO COLE-PARMER

**Cole-Parmer**  
an avery-dennison scientific company



- Incluye plataforma antideslizante

Modelo	SH-200D-G-L	SH-200D-S-L
Tipo de agitación	3D	Rocker
Interfaz	Digital	
Velocidad (rpm)	5 - 70	
Ángulo de agitación	3 a 12°	7°
Dimensiones plataforma(mm)	355 x 355	355 x 355
Modo de uso	Continuo o con temporizador	
Dimensiones (an x p x al) (mm)	360 x 420 x 170	360 x 420 x 170
Ref.	<b>090775B</b>	<b>090774B</b>
€	1605~	1482~
€ PROMO	1007 -	929 -

## AGITADORES ROTATIVOS CON PLATAFORMA



**ClearLine**



**Nuestra Selección**

El más flexible de nuestros agitadores rotativos

- Programación avanzada, con una amplia selección de modos de rotación
- Plataforma opcional para conversión a agitador de balanceo

Modelo	Estándar
Interfaz	Digital
Velocidad (rpm)	1 - 80
Adaptadores incluidos	5 x 6 tubos 1,5/2,0 ml 8 x 1 tubo 15 ml 2 x 1 tubo 50 ml
Ref.	<b>062649CL</b>
€	1675~
€ PROMO	868 -

# EQUIPOS

## AGITADOR ORBITAL PARA INCUBADOR DE CO<sub>2</sub> THERMO

thermo  
scientific

2  
AÑOS  
GARANTÍA



- Caja de control externa
- Las plataformas y las abrazaderas se venden por separado

Velocidad de agitación (rpm)	30 - 300
Diámetro de la órbita (mm)	19
Dimensiones del agitador an x pr x al (mm)	300 x 300 x 96
Ref.	<b>079589</b>
€	3500-
€ PROMO	<b>2975 -</b>

## IKA – AGITADOR MAGNÉTICO TWISTER



- Dispositivo de agitación universal y compacto con accionamiento magnético.
- Si se conectan unidades de agitación TWISTER adicionales (disponibles como accesorios, ref. 260775), TWISTER puede ampliarse hasta convertirse en un agitador magnético multiposición con hasta 30 posiciones de agitación.
- Las posiciones de agitación pueden controlarse por separado o simultáneamente (principio de líder-seguidor).
- Detección automática de recipiente
- Protección IP66, se puede lavar bajo el grifo
- Se pueden guardar apilados, ahorrando espacio en la mesa de trabajo
- Pantalla cristal LED de 360°
- Diferentes accesorios disponibles (soporte para hasta 9 tubos, cabezal tipo vórtex...)

Modelo	SET 1	SET 2	SET 3	SET 4
Velocidad (rpm)			100-3000	
Precisión de ajuste de velocidad (rpm)			100	
Longitud varillas magnéticas (mm)			10 - 30	
Cantidad máx. agitación por posición (L)			5	
Dimensiones (An x Al x F)			135 x 24 x 135 mm	
Autocalentamiento Máx (K)			6	
Temporizador para inversión del sentido de rotación			30 sec - 30 min	
Nº agitadores incluidos	1	2	3	4
Nº varillas magnéticas incluidas	1	2	3	4
Ref.	<b>260771</b>	<b>260772</b>	<b>260773</b>	<b>260774</b>
€	437-	816-	1208-	1588-
€ PROMO	<b>359 -</b>	<b>672 -</b>	<b>994 -</b>	<b>1308 -</b>

Todos los SET incluyen fuente de alimentación acorde a las unidades suministradas. Si desea añadir unidades adicionales, solicitar presupuesto.

## AGITADOR-INCUBADOR ORBITAL THERMO SOLARIS SERIE 2000

thermo  
scientific

5  
AÑOS  
GARANTÍA

- Conexión USB y Ethernet para recuperar el historial de eventos y transferir programas
- Sistema de accionamiento excéntrico triple
- Incluye plataforma universal para abrazaderas



Modelo	<b>Solaris 2000 I</b>
Interfaz	Táctil
Velocidad (rpm)	15 - 525
Órbita (mm)	25,4
Rango de temperatura (°C)	30 a +60 °C
Dimensiones plataforma(mm)	279,4 x 355,6
Altura útil (mm)	293
Modo de uso	Continuo, temporizador o programas
Temporizador	0 a 99h59min
Programación	Hasta 99 Programas
Peso (kg)	44,9
Condiciones de uso	5 a 40 °C / 85 % HR
Índice de protección	IP 20
Referencia	<b>229558</b>
€	8970-
€ PROMO	<b>7625 -</b>

# EQUIPOS

## IKA – AGITADORES DE HÉLICE EUROSTAR

Agitador de laboratorio para tareas de agitación sencillas.



Modelo Digital

Modelo Control

Las unidades Modelo Digital incluyen

- + Indicador digital de velocidad
- + La varilla del útil puede traspasar a través de la carcasa
- + Protección frente a sobrecargas
- + Funcionamiento con sobrecarga durante un breve periodo de tiempo
- + Carcasa delgada
- + Funcionamiento silencioso
- + Indicador de códigos de erro

Las unidades Modelo control, además también incluyen:

- + Pantalla TFT multilingüe
- + Funciones programables
- + Medición de temperatura integrada
- + Funcionamiento a intervalos
- + Función de temporizador
- + Circuito de seguridad ajustable
- + Función de bloqueo
- + Sensor de temperatura H 67.60 y soporte de control inalámbrico WH 11 incluidas en el volumen de suministro del Eurostar control

Modelo	EUROSTAR 40 Digital	EUROSTAR 60 Control	EUROSTAR 100 Control	EUROSTAR 200 Control
Cantidad agitación máx. (H2O)	25L	40L	100L	100L
Rango velocidad (rpm)	0/30-2.000	0/30-2.000	0/30-1.300	I: 0/6 - 400 II: 30 - 2.000
Viscosidad máx (mPas)	30.000	50.000	70.000	100.000
Esfuerzo de torsión max. en el revolvimiento del eje (Ncm)	40	60	100	I: 200 II: 40
Diámetro del rango de la tirada (mm)	0,5 - 10	0,5 - 10	0,5 - 10	0,5 - 10
Display	LCD	TFT	TFT	TFT
Rango medición temperatura (°C)	-	-10 a 350	-10 a 350	-10 a 350
Dimensiones (An x Al x F)	86 x 248 x 208 mm	86 x 267 x 230 mm	86 x 267 x 230 mm	91 x 297 x 231 mm
Protección según norma DIN EN 60529	IP 42	IP 40	IP 40	IP 40
Ref.	<b>250425</b>	<b>250414</b>	<b>250501</b>	<b>260736</b>
€	1441~	2647~	3346~	3982~
€ PROMO	<b>1187 -</b>	<b>2179 -</b>	<b>2756 -</b>	<b>3279 -</b>

### Varillas opcionales:



Modelo	R 1381	R 1300	R 1331
Corriente/Velocidad	Axial/Media y alta	Radial/Media y alta	Tangencial/Baja
Adecuado para	líquidos	Líquidos con pequeños sólidos	Muestras viscosas
Ref.	<b>250215</b>	<b>250216</b>	<b>250087</b>
€	365~	324~	561~
€ PROMO	<b>299 -</b>	<b>267 -</b>	<b>462 -</b>

### A completar con:

Ref.	Descripción	€	€ PROMO
<b>250123</b>	Soporte de pie plano con lámina antideslizamiento R 1825	348~	<b>287 -</b>
<b>250240</b>	Pinza soporte en cruz R 270	144~	<b>119 -</b>



R 1825

R 270



Astucia

Otros soportes (telescopicos, con balanza...), nueces de sujeción y otros accesorios (sondas temperatura, sonda pH, software...) disponibles. Consultar.

# EQUIPOS

## BAÑOS SECOS DE AGITACIÓN REFRIGERACIÓN



**eppendorf**

- Programable hasta 4 pasos
- No incluye soporte, a completar con un SmartBlock de su elección

Modelo	ThermoMixer C
Velocidad (rpm)	300 - 3000
Órbita (mm)	3
Rango de temperatura (°C)	Ambiente -15 a +100°C
Ref.	<b>035963</b>
€	3123-
€ PROMO	<b>2435 -</b>



Encuentre los SmartBlock asociados en nuestras WEB

## TERMOSTATOS DE CIRCULACIÓN CON TECNOLOGÍA PELTIER LAUDA

°LAUDA



- Termostato de circulación compacto
- Refrigeración mediante tecnología Peltier
- Manejo intuitivo con 3 teclas softkey y pantalla
- Conexiones de bomba con acoplamiento rápidos para un cambio sencillo de consumidor
- Funcionamiento con líquidos no inflamables (agua, agua/glicol)
- Funcionamiento silencioso y sin vibraciones gracias a la tecnología de refrigeración sin refrigerantes

Modelo	Loop L 100	Loop L 250
Temp. Mínima de trabajo (°C)		4
Temp. Máxima de trabajo (°C)		80
Potencia calorífica máx. (kW)	0,2	0,4
Potencia de frío a 20°C 50Hz (kW)	0,12	0,25
Ref.	<b>454101</b>	<b>454102</b>
€	3001-	4593-
€ PROMO	<b>2557 -</b>	<b>3915 -</b>

Gastos de transporte no incluidos, consultar



# EQUIPOS

## BAÑOS MARÍA JULABO

**Julabo**



Alta calidad, práctico y duradero

- Incluye soporte de interior fijo

Modelo	PURA		
Interfaz	Digital		
Volumen (l)	10	14	22
Dimensiones int. (an x p x al) (mm)	220 x 270 x 140	330 x 270 x 140	550 x 270 x 180
Rango de temperatura (°C)	Ambiente +5 a +99,9 °C		
Ref.	068294	068295	068296
€	1140~	1184~	1296~
€ PROMO	969 -	1006 -	1101 -



Encuentre otros modelos de la gama en oferta especial en nuestras WEB

## BAÑOS TERMOSTÁTICOS °LAUDA REFRIGERADOS DE CIRCULACIÓN



- Cubetas de acero inoxidable con grifo de vaciado
- Bomba de circulación externa regulable en 6 pasos
- Se suministra con tapa y conexiones de bomba

Modelo	RE 415 Silver
Interfaz	Digital
Volumen (l)	4
Dimensiones internas (an x p x al) (mm)	130 x 105 x 160
Rango de temperatura (°C)	-15 a +200 °C
Ref.	245441
€	5635~
€ PROMO	4790 -



Encuentre otros modelos de la gama en oferta especial en nuestras WEB

## BAÑOS DE ULTRASONIDOS ELMA

- 5 modos de ultrasonidos para mejores resultados
- Se entrega con tapa
- Se suministra sin cesta
- Garantía: 2 años

Modelo	Select 30
Volumen (l)	1,6
Dim. int. An x Pr x Al (cm)	95 x 120 x 220
Rango de temperatura	+40 a +80 °C
Frecuencia de ultrasonidos (kHz)	37
Modo de uso	Continuo, temporizador, degas, Eco, Sweep, Dynamic
Ref. baño	497715
€	626 -
€ PROMO	532 -

### Accesorios

Ref.	Descripción	€	€ PROMO
497923	Caja anti-ruido Elma mutebox tamaño ML	930~	791 -
497877	Secador de aire Elmadry TD30 220-240 V 50-60 Hz	383~	326 -

**Elma**



Encuentre otros modelos de la gama en oferta especial en nuestras WEB



# EQUIPOS

## BALANZAS PORTÁTILES OHAUS



2  
AÑOS  
GARANTÍA



- Sistema de Protección mecánica contra la sobrecarga
- Alimentación mediante adaptador de corriente (incluido) o 4 pilas C (no incluidas) con 270 h de autonomía

Modelo	NV222
Capacidad máxima (kg)	220
Precisión de visualización (mg)	10
Caja de pesaje	No
Peso neto (kg)	1
Ref.	333521
€	288-
€ PROMO	203 -



Encuentre otros modelos de la gama en oferta especial en nuestras WEB

## BALANZAS ANALÍTICAS AND



5  
AÑOS  
GARANTÍA



- Cabina de pesaje extraíble que facilita la limpieza

Modelo	HR-250A Z
Capacidad (g)	252
Precisión de visualización (mg)	0,1
Caja de pesaje	Sí
Ref. modelo HR-AZ (cal. interna)	785008
€	1765-
€ PROMO	1162 -



Encuentre otros modelos de la gama en oferta especial en nuestras WEB

## BALANZAS DE PRECISIÓN OHAUS



2  
AÑOS  
GARANTÍA



Modelos M: certificados para metrología legal

- Recuperación de datos a través de dos puertos USB (frontal y trasero)

Tipo de balanza	Precisión
Modelo	AX223
Capacidad (g)	220
Precisión de visualización (mg)	1
Caja de pesaje	Sí
Ref. cal. interna	092646
€	2210-
€ PROMO	1558 -



Encuentre otros modelos de la gama en oferta especial en nuestras WEB

# EQUIPOS

## QUEMADORES AUXILIARES

- Cuerpo de acero inoxidable y vidrio
- Resistente a los UV y a los disolventes
- Suministrados con una gradilla para 3 sembradores

Sensor de infrarrojos	Por clic o doble-clic
Alarmas	Sonora y visual
Termoregulación en solución calentada	De + 35 a + 350 °C
Ref.	<b>788012</b>
€	1058,70~
€ PROMO	724 -



## MECHERO ELÉCTRICO

- Permite la creación de un espacio estéril de 30cm de radio
- Adecuado para la mayoría de las aplicaciones de un mechero de gas estándar

Temperatura máxima (°C)	880
Ref.	<b>063114</b>
€	599~
€ PROMO	539 -

### Accesorio

Ref.	Descripción	€	€ PROMO
063115	Regulador de temperatura	142,10~	112 -



## MICROCENTRÍFUGAS SLS LAB BASICS

- Microcentrifugas ideales para concentrar gotas en el fondo del tubo: microtubos o tubos PCR
- Diseño compacto
- Silenciosas ( $\leq 45$  dB)
- Uso simple: arranque y apagado automático con la apertura/cierre de la tapa

### Incluye 2 rotores :

- + un rotor 8 microtubos 0,2/0,5/1,5/2,0 ml
- + un rotor para 4 tiras de 8 tubos PCR

Velocidad (rpm)	7000	
Aceleración del RCF (g)	2680	
Capacidad	8 microtubos ó 32 tubos PCR 0,2 ml	
Dimensiones L x Pr. x Al. (mm)	160 x 170 x 122	
Peso (kg)	0,5	
Color	Gris	Rojo
Ref.	<b>258353</b>	<b>258352</b>
€	221,80~	221,80~
€ PROMO	114,10 -	114,10 -



## CENTRÍFUGAS DE SOBREMESA 5810 Y 5810R EPPENDORF

eppendorf



Centrífugas muy versátiles para centrifugar tubos y viales de 0,2 ml a 750 ml, así como placas, frascos de cultivo y portaobjetos de microscopio.

- Uso ergonómico, cómodo y simple: una tecla para cada función base
- Función «At set rpm» para iniciar la cuenta atrás una vez alcanzada la velocidad ajustada
- Reconocimiento automático del rotor
- Detector automático de desequilibrio
- Tapa de centrifuga con cierre asistido
- GLP: General Lab Product, para la investigación (sin diagnóstico humano)

## Funciones adicionales de los modelos R

- Funciones "Fast temp" para alcanzar rápidamente la temperatura de ajuste
- Fijación de 4 °C garantizada a velocidad máxima
- Refrigeración continua para conservar las muestras al final de la centrifugación

## Paquetes de rotores y centrifugas

## Cada pack incluye:

- + Una centrifuga
- + Un rotor libre
- + 4 juegos de adaptadores de 2 tamaños diferentes (capacidad y tipo especificados entre paréntesis), ya sea para tubos de tipo Falcon 15 y 50 ml, o para tubos de extracción de sangre Ø 13 mm ó 16 mm

Modelo	5810
Velocidad máx.	de 10 a 14 000 rpm según rotor
Aceleración máx.	de 10 a 20 913 x g según rotor
Rango de temperatura	- 9 a 40 °C
No. de programas	35
Duración programable	De 1 a 99 minutos, funcionamiento continuo
Nivel de ruido máx.	< 65 dB(A)
Dim. L x P x Al cm	54 x 61 x 35
Peso sin rotor (kg)	68 kg
Ref. GLP	934148
€	5627~
€ PROMO	4501 -

Descripción	Ref. GLP	€	€ PROMO
5810R + rotor A-4-62 + adaptadores (36 x 15 ml / 16 x 50 ml)	934154	10743~	8593 -
5810R + rotor S-4-104 + adaptadores (56 x 15 ml / 28 x 50 ml)	934156	12247~	9796 -
5810R + rotor S-4-104 + adaptadores (92 x 13 mm / 80 x 16 mm)	934157	12247~	9796 -

Gastos de transporte no incluidos, consultar

## MICROCENTRÍFUGA MIKRO 185 HETTICH

Hettich



- Microcentrifuga compacta
- Velocidad rpm (rpm-1): 200 - 1400, ajustable en incrementos de 10 hasta 10.000 min-1, después en incrementos de 100
- Conforme IvD según la norma 98/79/EC

Capacidad máxima	24 x 1,5/2,0ml
RPM max (rpm-1)	14.000 min-1
ACR máx. (g)	18845 g
Dim. An. x Pr. x Al.(mm)	261 x 353 x 228
Peso (kg)	11
Nivel acústico dB (A)	54
Rotor	Rotor angular 1226-A, 24 puestos 14 000 min-1 24 x 2 ml
Características	Pack con centrifuga rotor angular 24 tubos 1,5/2 ml y tapa incluida
Ref.	472943
€	1760~
€ PROMO	1287 -

Gastos de transporte no incluidos, consultar

## CENTRÍFUGAS MIKRO 200 R HETTICH

Hettich



- Velocidad rpm (-1) : 500 - 15.000 min-1, ajustable en pasos del 10
- Conforme IvD según la norma 98/79/EC
- Temperatura ajustable de -10 °C a +40 °C con función de preenfriamiento

Modelo	MIKRO 200R refrigerada
Capacidad máxima	30 x 1,5 / 2,0 ml
RPM max (rpm-1)	15.000 min-1
ACR máx. (g)	21382
Duración	1 - 99 min : 59 s funcionamiento continuo, ciclo corto (botón Pulse)
Dim. An. x Pr. x Al.(mm)	281 x 553 x 260
Peso (kg)	28
Rango de temperatura	- 10 a + 40 °C
Nivel acústico dB (A)	54
Características	Pack con centrifuga refrigerada MIKRO200 o MIKRO200R, rotor angular, 24 puestos 15.000 min-1 24 x 2 ml y tapa
Ref.	472946
€	5320~
€ PROMO	3877 -

Gastos de transporte no incluidos, consultar

# EQUIPOS

## MICROCENTRÍFUGA CORNING LSE

CORNING

- Compacta
- Robusto

Capacidad	8 microtubos de 1,5 ó 2 ml y 4 tiras PCR
Velocidad (rpm)	6000
Aceleración del RCF (g)	2000
Dimensiones (anx fx al) (mm)	174 x 148 x 122
Ref.	<b>006770</b>
€	376 -
€ PROMO	<b>166 -</b>



## CENTRÍFUGAS EPPENDORF 5425 Y 5425R

- Centrífugas perfectas para todas las aplicaciones modernas de biología molecular en tubos PCR de 0,2 a 5 ml
- Con rotor FA-24x2 para 24 tubos de 1,5/2 mL. Incluye tapa hermética a los aerosoles.
- 6 rotores disponibles
- Un rotor para 10 tubos de 5 ml
- Tapas Eppendorf QuickLock® anti-aerosoles para una manipulación segura y sencilla
- 3 programas
- Se entrega con o sin rotor estándar
- Muy silenciosas, incluso sin tapa de rotor
- Compacta, ergonómica y muy fácil de usar
- Funciones «Short spin»
- Únicamente para el modelo 5425R:
  - Funciones «Fast temp» para alcanzar la temperatura programada en menos de 8 minutos
  - Mantenimiento garantizado de 4°C a velocidad máxima



Modelo	5425	5425R		
Volumen máximo del tubo	5 ml	5 ml		
Aceleración RCF (x g)	21300	21300		
Temperatura	-10 °C a +40 °C			
Número de rotores a elegir	6			
Pantalla	Digital, gran pantalla LCD bien iluminada			
L x p x al (mm)	240 x 390 x 240	290 x 480 x 260		
Peso (kg)	15,6	21		
Tipo de teclado	Teclas giratorias	Teclado	Teclas giratorias	Teclado
Centrífuga GLP con rotor FA-24x2	<b>934176</b>	<b>934172</b>	<b>934548</b>	<b>934544</b>
€	2861 -	2861 -	5819 -	5819 -
€ PROMO	<b>2288 -</b>	<b>2288 -</b>	<b>4655 -</b>	<b>4655 -</b>

Gastos de transporte no incluidos, consultar

## EPPENDORF – PACKS DE CENTRIFUGAS 934146 / 934158 / 933878 / 934128 / 035008B

Ref.	Descripción	€	€ PROMO
<b>934146</b>	Pack Centrífuga 5804R GLP Refrigerada 230V/50-60 Hz con rotor Swing A-4-44	8727 -	<b>6870 -</b>
<b>0352069</b>	Centrífuga 5920R GLP sin rotor + Rotor FA-6X50 con tapa de Rotor Anti Aerosol	14908 -	<b>11839 -</b>
<b>0352070</b>	Centrífuga 5430 GLP sin rotor teclado táctil + Rotor de ángulo fijo FA-45-30-11 con tapa de rotor resistente a los aerosoles	4326 -	<b>2799 -</b>

Gastos de transporte no incluidos, consultar

Precio válido hasta agotar existencias



# EQUIPOS

## MICROCENTRÍFUGA CLEARLINE® PARA PLACAS PCR

ClearLine

**Nuestra Selección**



Antes y después del centrifugado



Durante la centrifugación

- El diseño único del rotor libre evita las salpicaduras
- Diseño compacto
- Acepta todo tipo de placas PCR, microplacas y placas Deepwell (con rotor opcional)
- Garantía: 5 años

Velocidad (rpm)	2100
Aceleración del RCF (g)	400
Capacidad	2 placas PCR * o 2 microplacas o 192 tubos PCR 0,2 ml o 24 tiras de 8 tubos
Desaceleración (s)	7
Dimensiones (anx Lx al) (mm)	230 x 260 x 197
Peso (kg)	4
Potencia	230 V, 50 Hz
Ref.	<b>062583CL</b>
€	792-
€ PROMO	<b>609 -</b>

\* Capacidad máxima de 4 placas apiladas (con rotor deepwell opcional)

## THERMO CENTRÍFUGAS MICRO CL 17/17R Y 21/21R

Las microcentrifugas Thermo Scientific™ MicroCL 17 y 21 combinan productividad, versatilidad, seguridad y comodidad en un instrumento de laboratorio compacto y fácil de usar.



Modelo	MicroCL 17	MicroCL 17R	MicroCL 21	MicroCL 21R
Capacidad	24 x 1,5/2 ml			
Vel. Máxima (rpm)	13.300		14.800	
RCF máx	17.000 x g		21.100 x g	
Intervalo temperatura	-	-9°C a +40°C	-	-9°C a +40°C
Rotor	Rotor de dos filas 18 x 2,0/0,5 ml con tapa de rosca			
Temporizador	De 1 a 99 min (incrementos de 1 min); «HOLD»			
Dimensiones exteriores (Al x An x F)	22,5 x 24,3 x 35,2 cm	33,0 x 29,5 x 44,5 cm	22,5 x 24,3 x 35,2 cm	33,0 x 29,5 x 44,5 cm
Ref.	<b>079901</b>	<b>079902</b>	<b>079903</b>	<b>262282</b>
€	2485-	5800-	3030-	6490-
€ PROMO	<b>1910 -</b>	<b>4598 -</b>	<b>2418 -</b>	<b>5145 -</b>

Gastos de transporte no incluidos, consultar



Group **Dutscher** IBERICA

**Cultek**

www.cultek.com  
mail: info@cultek.com

**BioLab**

www.ddbiolab.com  
mail: ddbiolab@ddbiolab.com

# EQUIPOS

## CONTADOR DE CÉLULAS AUTOMÁTICO LUNA II



Solución para un conteo celular rápido, eficiente y reproducible. Recuento de células por análisis de imagen: la muestra se tiñe con eritrosina B o azul de tripán y luego se deposita en un portaobjetos específico para su visualización y recuento de células con luz blanca.

- Ideal para las líneas celulares
- Autoenfoco de lentes húmedas
- Conteo de células de entre 3 y 60 µm de tamaño (óptimo entre 8 y 30 µm)
- Determinación de la viabilidad (% de células vivas)
- Análisis fino de los agregados celulares (% de células simples, dobles o triples)
- Histogramas de las distribuciones de tamaño
- Uso con portas específicos LUNA desechables o reutilizables, bajo pedido
- Puerto USB para recuperación de datos (informe en PDF)
- Se entrega con una caja de 50 portaobjetos (2 conteos por portaobjeto)
- Colorante Azul de tripán o Eritrosina B

Tiempo de conteo	Inferior a 10 segundos
Concentración	5 x 10 <sup>4</sup> - 1 x 10 <sup>7</sup> células/ml
Tamaño células	3 - 60 µm (óptimo : 8 - 30 µm)
Resolución imagen	5 MP
Formato de reporte	PDF



Ref.	Descripción	€	€ PROMO
596500	Contador de células LUNA II sin impresora	4865-	3200 -

## EVAPORADORES ROTATIVOS HEI-VAP

- Baño calefactor con asas ergonómicas, doble pared y pico integrado
- Botones independientes para una intervención rápida
- Botón Standby que detiene todas las funciones y levanta el matraz (si es el modelo ML)
- Pantalla desmontable
- Pinza Easy clip en el tubo de vapor para una limpieza fácil
- Sistema sin grasa (sin contaminación de las muestras)
- Junta estanca de PFKM (muy resistente)

Modelos Hei-VAP	Core (HL)	Core (ML)
Elevador	Manual	Automático
Velocidad de altura de ajuste	Manual	30 mm/s
Altura de ajuste (mm)	155	
Velocidad de rotación (rpm)	10 - 280	
Rango de temperatura (°C)	20 - 210	
Precisión de temperatura del baño (°C)	± 1	
Volumen del baño calefactor (litros)	4,5	

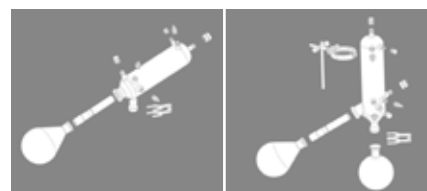
	Hei-VAP Core (HL) con elevador manual			Hei-VAP Core (ML) con elevador motorizado		
	Ref.	€	€ PROMO	Ref.	€	€ PROMO
G1 Oblicuo	499698	4376-	3100 -	-	-	-
G3 Vertical	499712	4565-	3200 -	499727	5033-	3500 -



heidolph  
research made easy



### Vidrio



Juego de vidrio

G1 Oblicuo

G3 Vertical

Aplicaciones

Vidrio oblicuo para aplicaciones estándar

Vidrio vertical para aplicaciones estándar, ocupa poco espacio

## SISTEMA ROTAVAPOR BUCHI -R-80



**Astucia**  
Para más modelos, consultar.

- Rotavapor compacto de laboratorio
- Consumo de energía reducido
- Baño termostático sin cables con regulación hasta 95°C
- Tamaño del matraz de 50 ml a 1L
- Velocidad de rotación regulable de 10 a 330 rpm
- Conducto de vapor 29/32
- Refrigerante vertical
- Interfaz I-80: con control manual del vacío
- Bomba de vacío V-80: Vacío final de 15 mbar y capacidad de vacío de 1,3 m<sup>3</sup>/h
- Interfaz I-180: con control automático del vacío
- Bomba de vacío V-180: Vacío final de 10 mbar y capacidad de vacío de 1,5 m<sup>3</sup>/h

Ref.	Descripción	€	€ PROMO
946938	Rotavapor R-80 29/32 sin interfaz ni bomba de vacío	2381,44-	2178 -
946939	Rotavapor R-80 29/32 con interfaz I-80 y bomba de vacío V-80	4859,28-	4444 -
946940	Rotavapor R-80 29/32 con interfaz I-180 y bomba de vacío V-180	5715,46-	5228 -

# EQUIPOS

## CONCENTRADOR DE VACÍO SAVANT SPEEDVAC™ DNA 130 THERMO

thermo  
scientific



1  
AÑO  
GARANTÍA

- Ideal para el secado de ácidos nucleicos, preparaciones de PCR y oligoelementos sintéticos
- Secado a temperatura ambiente o a baja temperatura para garantizar la protección del ADN/ARN
- 3 programas seleccionables que se pueden editar y guardar
- Vacío automático y válvula de purga

Entregado con	Sistema completo con rotor RD36 para 36 microtubos de 1,5 a 2 ml y bomba integrada
Guía de disolventes	Etanol, metanol, agua y ACN, tampón de PCR
Tapa	Acrílico transparente con cierre de seguridad
Junta para la cubeta	Goma de silicona
Bombas	Bomba de membrana ETFE con 2 cabezales / Sin aceite
Temperatura	Temperatura ambiente, de 35 a 65°C en incrementos de 5°C
Rango de temporizador (calefacción y ciclo)	1 minuto a 9 horas y 59 minutos, continuo
Velocidad centrífuga habitual del rotor	1.300 rpm máximo
Ref.	<b>228835</b>
€	8740~
€ PROMO	<b>7100 -</b>

## CONGELADORES EPPENDORF CRYOCUBE F570

eppendorf

Los congeladores CryoCube F57 ofrecen una disposición de 5 compartimentos y 5 puertas interiores aisladas para facilitar el acceso a las muestras y el almacenamiento seguro de las mismas a -80°C.



- Volumen de 570 L para una capacidad de hasta 40.000 muestras (criotubos de 2 ml)

### CryoCube F570h : (VIP)

- + Pared de 130 mm (placas de aislamiento por vacío y placas de aislamiento de poliuretano)
- + Líquidos refrigerantes "verdes" (R290/ R170)
- + Refrigeración por aire

Modelo	<b>CryoCube F570h</b>
Capacidad	570
Dim. ext. An x Pr x Al (cm)	102,5 x 85,2 x 194
Temperatura (°C)	-50 °C y -86 °C
Puerto de acceso	2
Acceso por código	Sí
Tipo de refrigerantes	R290 / R170
Ref.	<b>F571340031</b>
€	13450~
€ PROMO	<b>10760 -</b>

Gastos de transporte no incluidos, consultar



## CONGELADORES - 80 °C CRYOCUBE F440H

ependorf

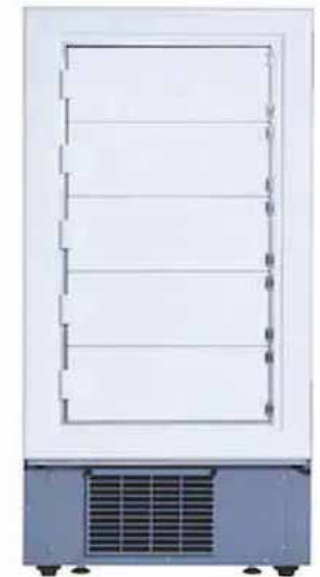
- Volumen de 440 L para una capacidad de hasta 32.000 muestras (criotubos de 2 ml)

### CryoCube F440h : (VIP)

- + Pared de 130 mm (placas de aislamiento por vacío y placas de aislamiento de poliuretano)
- + Líquidos refrigerantes "verdes" (R290/ R170)
- + Refrigeración por aire
- Control inteligente que reduce los tiempos de funcionamiento del compresor: limita el consumo y aumenta la longevidad del congelador
- Interruptor principal bloqueable para evitar la desactivación accidental.
- Ventilación automática para la reapertura rápida de la puerta en caso de necesidad

Modelo	CryoCube F440n
Dim. ext. An x Pr x Al (cm)	95,5 x 89,8 x 195
Número de puertas interiores	5
Número de compartimentos	5
Puerto de acceso	2
Acceso por código	Sí
Tipo de refrigerantes	R290 / R170
Criotubo F440, 230V/50HZ, EU	F440340031
€	12450 -
€ PROMO	9960 -

Gastos de transporte no incluidos, consultar



## CONGELADORES VERTICALES - 86 °C VIP ECO PHCBI

Congeladores de temperatura ultrabaja con refrigerante natural. Minimizan el consumo de energía, reducen el impacto ambiental y limitan el gasto financiero.

Muy bajo consumo



### Calidad

- CE médico clase IIa
- 2 capacidades diferentes: 519 et 729 litros para almacenamiento de 384 a 576 cajas de 2 ml
- Homogeneidad y estabilidad excepcionales
- Tiempo muy corto para volver al punto de ajuste
- Calentamiento lento en caso de corte de energía
- Subpuertas superaisladas, que actúan como barreras térmicas y permiten descongelar fácilmente
- Puerto USB para recuperar datos de temperatura y alarmas
- Contacto relé y paso de cable para sonda en estándar
- Poco ruidoso
- Compresores garantizados 36 meses

### Rendimiento energético

- Aislamiento de alto rendimiento con paneles VIP de última generación
- Refrigerante natural: ecológico y energéticamente eficiente
- Muy bajo consumo : 6,7 kW/día para 530 litros

### Coste/Ambiente

- Cumple F GAS
- Gas verde reciclable y garantizado de por vida

Modelo	MDF-DU502VH-PE	MDF-DU702VH-PE
Dimensión ext. An x p x Al (mm)	790 x 882 x 1993	1030 x 882 x 1993
Volumen (l)	528	729
Número de cajas*	384	576
Temperatura	-40 °C a -90 °C	
Pantalla	Gran pantalla táctil LCD en color, control con guantes, con puerto USB	
Refrigerante	R-290 / R-170	
Aislamiento	80 mm VIP Plus	
Consumo (kWh/día)	6,7	7,7
Puertas interiores	2	
Compartimentos	4	
Nivel acústico (dB)	52	
Peso (kg)	276	320
Alimentación	230 V, 50 Hz	
Ref.	099396C	099103E
€	16412 -	18282 -
€ PROMO	10980 -	12600 -

\*Para criocaja de 2 ml, 130 x 130 x 50 mm

Gastos de transporte no incluidos, consultar



099396C



099103E



# EQUIPOS

## CONGELADORES - 86 °C DOBLES CIRCUITOS INDEPENDIENTES TWINGUARD PHCBI



099336B

Congeladores que ofrecen mayor seguridad para almacenar muestras de gran valor.

Un sistema único con dos compresores independientes: si un compresor falla, el segundo toma el relevo, garantizando el mantenimiento de la temperatura a -70°C durante un tiempo ilimitado.

Una solución completa de almacenamiento de calidad y almacenamiento seguro.

- CE médico clase IIa
- Capacidad :519 litros
- Sistema de refrigeración con 2 compresores independientes
- Conforme Norme F-GAZ
- Aislamiento de alto rendimiento con paneles VIP de última generación
- Subpuertas superaisladas, que actúan como barreras térmicas y permiten descongelar fácilmente
- Homogeneidad y estabilidad excepcionales
- Tiempo muy corto para volver al punto de ajuste
- Calentamiento lento en caso de corte de energía
- Muy silencioso
- Puerto USB para recuperar datos de temperatura y alarmas
- Contacto relé y paso de cable para sonda en estándar
- Compresores garantizados 36 meses

Fiabilidad y durabilidad

Modelo	MDF-DU502VX-PE
Dimensión ext. An x p x Al (mm)	790 x 882 x 1993
Volumen (l)	528
Número de cajas*	384
Temperatura	-50 °C a -90 °C
Pantalla	Gran pantalla táctil LCD en color, control con guantes con puerto USB
Aislamiento	80 mm VIP Plus
Puertas interiores	2
Compartimentos	4
Nivel acústico (dB)	52
Peso (kg)	276
Alimentación	
Ref.	099336B
€	18828 ~
€ PROMO	12650 -

Gastos de transporte no incluidos, consultar

\*Para criocaja de 2 ml, 130 x 130 x 50 mm

## ULTRACONGELADOR MÓVIL MOBIFREEZE M270 LAUDA



- Congelador horizontal de temperatura ultrabaja, móvil y alimentado por batería que permite mantener la cadena de frío y tener la temperatura controlada durante el transporte.
- Posibilidad de cambio flexible entre funcionamiento con red y batería, carga automática cuando se conecta a la red
- Interior completamente fabricado en acero inoxidable.
- Con pasamuros con un diámetro interior de 13 mm de serie para la introducción de sensores de control externos
- Sistema de refrigeración que ahorra energía y no necesita mantenimiento con compresores de alto rendimiento totalmente herméticos

Modelo	Mobifreeze M270
Rango de temperatura de trabajo (°C)	-86 a 50
Estabilidad temperatura	± 3 K
Rango temperatura ambiente (°C)	15 a 28
Volumen útil (L)	270
Dimensiones interiores (AnxPrxAl)	900x600x500mm
Dimensiones exteriores (AnxPrxAl)	1471x933x1217mm
Peso (kg)	325
Tiempo de enfriamiento de 20°C a -80°C	3 horas
Tiempo de descongelación de -80 a 0°C	10 horas
Ref.	910249
€	Consultar

Transporte no incluido

# EQUIPOS

## LIEBHERR. NEVERAS PROFESIONALES

**LIEBHERR**



Modelo LKUv 1610:  
bajo encimera.

- Temperatura regulables: + 3 °C a + 16 °C
- Refrigeración ventilada
- Descongelación automática
- Entrada para sonda.
- Fluido limpio R-600a
- Alarma de apertura de puerta, temperatura y fallo de corriente.
- Con puerta ciega
- Rejillas revestidas de materia plástica;
- Cerradura

Modelo	LKUv 1610	SRFVg 4001
Volumen bruto / útil (litros)	142 / 133	394 / 298
Temperatura	+3°C a +16°C	+3°C a +16°C
Rejillas an x p (mm) / número	440 x 420 / 3	460 x 423 / 4
Dimensiones externas Al x L x P (mm)	820 x 601 x 618	1884 x 597 x 654
Dimensiones internas Al x L x P (mm)	670 x 440 x 435	1660 x 460 x 423
Peso bruto / neto (kg)	40 / 37	82 / 66
Referencia	<b>0349464</b>	<b>0351901</b>
€	1928~	2575,82~
€ PROMO	<b>1293 -</b>	<b>1780 -</b>

Gastos de transporte no incluidos, consultar

## LIEBHERR. CONGELADORES PROFESIONALES

**LIEBHERR**



Modelo Fc 1404  
de bajo encimera

- Temperatura regulables: -15 °C a -28 °C
- Refrigeración ventilada
- Descongelación automática
- Refrigerante respetuoso con el medio ambiente, R600a
- Alarma de apertura de puerta, temperatura y fallo de corriente.
- Con puerta ciega
- Rejillas revestidas de materia plástica;

Modelo	Fc 1404	SFNd-5227
Volumen (litros)	107	278
Temperatura	-16°C a -28°C	-15°C a -18°C
Dimensiones externas Al x L x P (mm)	85 x 55 x 60,7	1855 x 597 x 675
Peso bruto / neto (kg)	40,8 / 38,2	72,4 / 68,9
Referencia	<b>0352062</b>	<b>0352039</b>
€	538~	1583~
€ PROMO	<b>361 -</b>	<b>1062 -</b>

Gastos de transporte no incluidos, consultar

## LIEBHERR. COMBI REFRIGERADOR/CONGELADOR

**LIEBHERR**



- Temperatura regulables
- Refrigeración ventilada
- Descongelación automática
- Refrigerante respetuoso con el medio ambiente, R600a
- Alarma de apertura de puerta, temperatura y fallo de corriente.
- Con puerta ciega
- Rejillas revestidas de materia plástica

Modelo SCFVh 4002 acorde a DIN 13277

Modelo	SCFVh 4002	FCFVg 4002
Gama	Laboratorio	Industrial
Volumen frigorífico / congelador (litros)	272 / 112	267 / 110
Temperatura ajustable frigorífico	+3°C hasta +16°C	+3°C hasta +16°C
Temperatura ajustable congelador	-9°C hasta -30°C	-9°C hasta -26°C
Dimensiones externas Al x L x P (mm)	2044 x 597 x 654	2044 x 597 x 654
Peso bruto / neto (kg)	90 / 83	85 / 79
Iluminación LED	Si	No
Referencia	<b>0352004</b>	<b>0352063</b>
€	4368~	2423~
€ PROMO	<b>2930 -</b>	<b>1625 -</b>

Gastos de transporte no incluidos, consultar

# EQUIPOS

## ESTUFAS UNIVERSALES UN MEMMERT

memmert®



U = Estufa universal  
N = Convección natural  
F = Convección forzada  
PLUS = Modelo con TwinDISPLAY (programación, arranque diferido)

Gastos de transporte no incluidos, consultar

- Panel de control intuitivo y fácil de usar
- Visualización y control sencillos, modelo UN/UF
- Pantalla y control avanzado programable, modelo UNplus/UFplus (TwinDISPLAY) 9 volúmenes disponibles, convección natural o forzada (32 o 1060 litros)
- De la temperatura ambiente + 5 °C a 300 °C / ambiente + 10 °C hasta 300 °C (modelo de convección forzada)
- Modelos 450, 750 y 1060 con ruedas
- Modelos 750 y 1060 litros : convección forzada con 2 ventiladores
- Suministrado con certificado a +160 °C
- Modelo Medical Device disponible añadiendo una M a la ref.

Volumen (l)	32	53
Dim. int. : L x p x al (mm)	400 x 250 x 320	400 x 330 x 400
Dim. ext. sin asa : L x p x al (mm)*	585 x 434 x 707	585 x 514 x 787
Temperatura	Amb. + 5 hasta 300 °C / Amb. + 10 hasta 300 °C para modelos ventilados	
N° de rejillas suministradas estándar/ N° de rejillas máx	1 / 3	1 / 4
Peso (kg)	44	55
Potencia (W) 230 V 50/60Hz	1600	2000
Modelo	UN30	UN55
Ref.	911589	911590
€	1241-	1438-
€ PROMO	1018 -	1179 -

## INCUBADOR DE CO<sub>2</sub> CELLPERT C170 EPPENDORF

eppendorf



C170

- Capacidad: 170 l
- Sin vibraciones: diseño de la cámara sin ventilador
- Dispositivo de desinfección HDT
- Fácil limpieza y desinfección: cámara sin costuras para un fácil desmontaje
- Sensor CO<sub>2</sub> IR
- Asa a la derecha (disponible a la izquierda, consultar)
- Equipado con 2 puertos de acceso
- Se entrega con 3 estantes

Modelo	C170
Pantalla	LED
Desinfección a alta temperatura	140°C estándar
Dim. Ext. anlx pr x al (mm)	718 x 715 x 900
Dim. int. an x pr x al (mm)	539 x 445 x 692
Peso sin accesorios (kg)	107 kg
Puertas interiores de vidrio aislante	Sí
Rango de temperatura	Temp. ambiente de +4 °C a 50 °C
Uniformidad de temperatura	± 0,3°C
Gama de CO <sub>2</sub>	2 a 20 %
Uniformidad de CO <sub>2</sub>	± 0,1 %
Rango de O <sub>2</sub>	-
Uniformidad de O <sub>2</sub>	-
N° de estantes (estándar/máximo)	3/8
Modelo de 4 batientes	6734000041
€	12160-
€ PROMO	9728 -

Gastos de transporte no incluidos, consultar

## INCUBADOR DE CO<sub>2</sub> MCO-170AC-PE PHCBI

phcbi



El nuevo estándar del mercado!

- Sensor de conductividad térmica muy robusto y duradero
- No hay desviación en el tiempo
- Interfaz de nueva generación / puerto USB para recuperar el historial de temperatura/ alarma/apertura de puertas
- Sistema de calefacción de 3 zonas para un perfecto control de la temperatura
- Cámara embutida (con esquinas redondeadas) con soportes de estantería integrados
- Circulación de aire (forzada) para una perfecta regulación y un rápido retorno a la consigna
- Sistema anticondensación
- Interior de aleación de cobre de acero inoxidable que evita cualquier contaminación de superficie (Biofilm).

Capacidad (litros)	170
Dim. Ext. L x p x al (mm)	620 x 730 x 905
Dim. int. L x p x al (mm)	490 x 523 x 665
Puertas	Ext. sólido / interior de vidrio
Estantes suministrados	3
Número máximo de estantes	15
Rango de temperatura (°C)	Ambiente +5 a +50
Regulación de la concentración de CO <sub>2</sub>	Conductividad térmica
Rango de control de CO <sub>2</sub> (%)	0 a 20
Humedad	Depósito de agua (HR · 95 %)
Esterilización por lámpara UV	Sí (opcional)
Ref.	299529
€	8878-
€ PROMO	6250 -

Gastos de transporte no incluidos, consultar

## INCUBADORES IN / IF MEMMERT

- Panel de control intuitivo y fácil de usar
- Visualización y control simple, Modelo IN/IF, (SingleDISPLAY)
- Pantalla y control avanzado programable, Modelo INplus/IFplus (TwinDISPLAY) 8 volúmenes disponibles, convección natural o forzada (32 a 749 litros)
- Rango de temperatura desde ambiente + 5 °C a 80 °C
- Modelos 450 y 750 con ruedas
- Se entrega con certificado de calibración de fábrica a 37°C

\* SingleDISPLAY o visualización simple :  
 - de la temperatura ;  
 - de la duración de programas;  
 - de la ventilación ;  
 - de la posición de la válvula de aireación.

\* Opcional: TwinDISPLAY o visualización doble, con la misma función que la visualización simple, y además:  
 - la programación a través de un puerto USB ;  
 - la visualización de otros parámetros específicos.

\*(Dim. ext. profundidad con asa de la puerta : + 56 mm)



I = Incubador  
 N = Convección natural  
 F = Convección forzada  
 PLUS = Modelo con TwinDISPLAY

Volumen (l)	53	108	256	449	749
Dim. int. : L x p x al (mm)	400 x 33 x 400	560 x 400 x 480	640 x 500 x 800	1040 x 600 x 720	1040 x 600 x 1220
Dim. ext. sin asa : L x p x al (mm)*	585 x 514 x 787	745 x 584 x 867	824 x 684 x 1186	1224 x 784 x 1247	1224 x 784 x 1726
Temperatura	Amb + 5 hasta 80 °C / Amb + 10 hasta 80 °C para modelos ventilados				
Nº de rejillas suministradas estándar/ Nº de rejillas máx	1 / 4	2 / 5	2 / 9	2 / 8	2 / 14
Potencia (W) 230 V 50/60 Hz	1000	1400	1700	1800	2000
Peso (kg)	55	72	96	160	192
Modelo	IN55	IN110	IN260	IN450	IN750
Ref.	911622	911624	911626	911627	911628
€	1574-	2198-	3867-	5150-	6834-
€ PROMO	1291 -	1802 -	3171 -	4223 -	5604 -
Modelo	IF55	IF110	IF260	IF450	IF750
Ref.	911638	911640	911642	911643	911644
€	2050-	2782-	4486-	5776-	7436-
€ PROMO	1681 -	2281 -	3679 -	4736 -	6098 -

Gastos de transporte no incluidos, consultar

## INCUBADORES DE EFECTO PELTIER MEMMERT

Incubadores refrigerados de efecto Peltier: una tecnología sin compresor excelente para mantener la temperatura por debajo de la temperatura ambiente.

Una nueva tecnología Peltier de bajo consumo:

- bajo consumo de energía en comparación con un incubador de compresor;
- bajo nivel de ruido de funcionamiento (efecto Peltier) ;
- tiempos de enfriamiento, calentamiento y recuperación mejorados.

- Sistema de refrigeración/calefacción Peltier de alta eficiencia energética
- Equipado con puerta exterior de acero inoxidable y puerta interior de vidrio
- Carcasa interna y externa de acero inoxidable
- Panel de control intuitivo y fácil de usar
- Incluyen TwinDisplay y software Atmocontrol para realización de rampas y programaciones. Modelos SingleDisplay disponibles. Consultar.
- Posibilidad de adquirir de forma adicional licencia FDA según normativa CFR Parte 11.
- Posibilidad de añadir módulo de luces LED frías y/o cálidas.
- Incluye 2 bandejas (Modelo 1400 incluye 4 bandejas; Modelo 2200 incluye 6 bandejas) y un certificado de calibración para +10 °C y +37 °C



Modelo IPP	IPP 110 ecoplus	IPP 260 ecoplus	IPP 410 ecoplus	IPP 750 ecoplus	IPP 1060 ecoplus	IPP 1400 ecoplus	IPP 2200 ecoplus
Temperatura de trabajo sin luz	De 0 °C (al menos 20 °C por debajo de la temperatura ambiente) a +70 °C						
Temperatura de trabajo con luz	10 °C a + 40 °C						
Volumen (l)	108	256	384	749	1060	1360	2140
Dim. int. L x Al x P (mm) (P : menos 32 mm para el ventilador Peltier)	560 x 480 x 400	640 x 800 x 500	640 x 1200 x 500	1040 x 1200 x 600	1040 x 1200 x 850	1250 x 1450 x 750	972 x 1450 x 750
Dim. Ext. L x Al x P (mm) (P : +56 mm sin incluir el asa)	745 x 864 x 555	824 x 1183 x 655	824 x 1720 x 655	1224 x 1720 x 755	1224 x 1720 x 1005	1435 x 1913 x 905	2157 x 1913 x 905
Nº de bandejas estándar/máx.	2/5	2/9	2/14	2/14	2/14	4/28	6/42
Carga máx. por bandeja (kg)	20	20	20	30	20	30	30
Carga máx. de la unidad (kg)	150	200	200	200	200	250	330
Ref.	914273	914298	914323	914347	914371	914391	914403
€	5532-	7746-	9379-	12140-	16514-	27191-	34119-
€ PROMO	4536 -	6352 -	7691 -	9955 -	13541 -	22297 -	27978 -

Gastos de transporte no incluidos, consultar

# EQUIPOS

## CÁMARAS DE CLIMA CONSTANTE HPPECO MEMMERT

**memmert®**



HPP 750eco

Cámaras de clima constante, efecto Peltier, sin necesidad de refrigerante y prácticamente sin mantenimiento

El control de la temperatura de +0 °C a +70 °C, así como la humidificación y deshumidificación del 10 % al 90 % de HR, se adaptan perfectamente a los requisitos de las pruebas de estabilidad farmacéutica (Q1A), las pruebas de materias primas, el análisis medioambiental y las pruebas de materiales en la industria.

- Sistema de refrigeración/calefacción Peltier de alta eficiencia energética
- Temperatura sin luz, con humedad : +5 a +70 °C
- Equipado con puerta exterior de acero inoxidable y puerta interior de vidrio
- Carcasa interna y externa de acero inoxidable
- Panel de control programable intuitivo y fácil de usar
- Humidificación y deshumidificación activas con control digital de 10 a 90 %
- 7 capacidades diferentes : de 110 l a 2200 l
- Modelos HPP 410 eco a HPP 2200 eco con ruedas
- Incluyen TwinDisplay y software Atmocontrol para realización de rampas y programaciones. Modelos SingleDisplay disponibles. Consultar.
- Posibilidad de adquirir de forma adicional licencia FDA según normativa CFR Parte 11.
- Posibilidad de añadir módulo de luces LED frías y/o cálidas.
- Las cámaras se entregan con :
  - Certificado de calibración a +10 °C y +37 °C y un punto a 60 % RH a +30 °C ;
  - 2 estantes;
  - un depósito de agua con tubo de conexión (110-750 : 2,5 litros, 1060-2200 : 10 litros)

Modelo	HPP 110 eco	HPP 260 eco	HPP 410 eco	HPP 750 eco
Temperatura de trabajo sin luz, con humedad : +5 a +70 °C	+5 °C (al menos 20 °C por debajo de la temperatura ambiente) a +70 °C			
Temperatura de trabajo con luz, con humedad : +5 a +70 °C	+5 °C (al menos 20 por debajo de la temperatura ambiente) a +70 °C			
Volumen (l)	108	256	384	749
Resolución de la pantalla	0,1 °C	0,1 °C	0,1 °C	0,1 °C
Dimensiones internas L x Al x P (mm)	560 x 480 x 400 (P menos 32 mm del ventilador Peltier)	640 x 800 x 500 (P menos 32 mm del ventilador Peltier)	640 x 1200 x 500 (P menos 32 mm del ventilador Peltier)	1040 x 1200 x 600 (P menos 32 mm del ventilador Peltier)
Dimensiones externas L x Al x P (mm)	745 x 864 x 555 (P +56 mm sin asa)	824 x 1183 x 655 (P +56 mm sin asa)	824 x 1720 x 655 (P +56 mm sin asa)	1224 x 1720 x 755 (P +56 mm sin asa)
Número de estantes estándar/máx.	2/5	2/9	2/14	2/14
Carga máx. por bandeja (kg)	20	20	20	30
Carga máx. de la unidad (kg)	150	200	200	200
Peso aprox. de la unidad (kg)	77	122	130	208
Ref.	<b>914000</b>	<b>914024</b>	<b>914048</b>	<b>914071</b>
€	10655-	12752-	15533-	17478-
€ PROMO	<b>8737 -</b>	<b>10457 -</b>	<b>12737 -</b>	<b>14332 -</b>

Gastos de transporte no incluidos, consultar

## MIELE LAVADORA DESINFECTADORA SLIMLINE PLW 7111

**Miele**

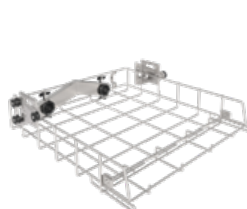


- Con calentador eléctrico, secado de aire caliente, bomba desagüe, condensador, decalcificación, impresora y sensor de conductividad
- Capacidad/carga 192 vidrios de cuello estrecho o 98 pipetas - 241 l capacidad útil
- Flexible y sencillo: EasyLoad con ubicación flexible en niveles
- Eficiente, gran potencia con la bomba de velocidad variable
- Gran capacidad - Preparación de frascos de laboratorio hasta 50 l
- Ideal para aplicaciones industriales y de laboratorio
- Con 23 programas (3 establecidos y 20 libres)
- Dimensiones exteriores (alto x ancho x fondo): 1965 x 650 x 702 mm
- Dimensiones interiores cuba (alto x ancho x fondo): 717 x 570 x 590 mm
- Cámara con iluminación policroma (la iluminación indica las diferentes fases del programa)
- Con posibilidad de conexión mediante Ethernet, Wifi y/o USB

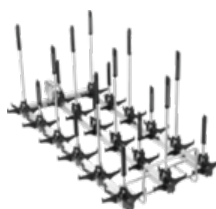
El pack de accesorios incluye:

- + 2x Cesto APLW 106
- + 4x Modulo A 301/5 EASYLOAD 3x6 con 9xA 842 (4x90mm) y 9 x A 843 (4x185mm)
- + 1x Cesto APLW 107
- + 2x Semi complemento AK 12/1 para frascos diversos

Ref.	Descripción	€	€ PROMO
<b>0352076</b>	Lavadora desinfectadora PLW 7111	29960-	<b>24268-</b>
<b>0352061</b>	Pack de accesorios	4724-	<b>4014 -</b>



2x APLW 106



4x A 301/5



1x APLW 107



2x AK 12/1

# EQUIPOS

## ESTACIONES DE TRABAJO DE ADN Y PCR CLEARLINE®

ClearLine

- Cámara con lámparas UV bactericidas de longitud de onda 254 nm
- Modelos con paredes de vidrio o plexiglás
- Temporizador digital
- Iluminación interna: luz blanca (lámpara de 15 W)
- Paso a través de la cámara para la conexión externa
- Ideal para una preparación segura de las muestras:
  - la radiación UV desinfecta la superficie interior, desactivando cualquier ADN/ARN, en 15-30 minutos
  - desconexión automática de la radiación cuando se abre la puerta
  - sistema bactericida de descontaminación de la cámara, por limpieza-circulación de aire
  - radiación sin ozono



Modelo	Plexiglás	Vidrio
Longitud de onda	253,7 nm	
Lámpara UV	1 x 25 W	
Transmisión óptica	92 %	95 %
Protección UV	> 99,9 %	> 96 %
Dim. Ext. (mm) L x p x al	690 x 535 x 555	
Área de trabajo (mm)	650 x 475	
Peso neto (kg)	23	31
Ref.	<b>490005</b>	<b>490005B</b>
€	3068 -	4285 -
€ PROMO	<b>1950 -</b>	<b>2250 -</b>

Gastos de transporte no incluidos, consultar

## PUESTOS DE SEGURIDAD MICROBIOLÓGICA ESCO

ESCO  
LIFESCIENCES GROUP

### Seguridad óptima

- Regulación automática y alarma en caso de fallo

### Ergonomía

- Reposabrazos externo de acero inoxidable 304 en toda la parte frontal
- Paredes laterales de vidrio
- Encimera de acero inoxidable extraíble,

### Performance

- Filtros HEPA H14 con una eficacia de 0,3 µm
- Revestimiento exterior con tratamiento ISOCIDE antimicrobiano
- Cámara de trabajo totalmente de acero inoxidable 304L muy gruesa
- Bajo consumo de energía

### Mantenimiento sencillo

- Cubeta de retención en la superficie de trabajo
- Bordos perfectamente redondeados entre el fondo y las paredes laterales, para facilitar la limpieza

### Packs AIRSTREAM - ¡Nuestra solución todo en uno!

Ref.	Descripción	€	€ PROMO
<b>486078B</b>	Pack 486078B : PSM 1,2 m (Ref. 486002) + 1 lámpara UV (Ref. 486006) + 2 tomas internas (Ref. 486007) + soporte ajustable 71 - 86 cm (486230)	10801 -	<b>5400 -</b>

Gastos de transporte no incluidos, consultar



CE Conforme CE  
Conforme EN / AC2-3E8, AC2-4E8, AC2-6E8

# EQUIPOS



Group **Dutscher** IBERICA

**Cultek**

www.cultek.com  
mail: info@cultek.com

**BioLab**

www.ddbiolab.com  
mail: ddbiolab@ddbiolab.com

## BOMBA DE MEMBRANA DE FLUJO AJUSTABLE PARA GASES CORROSIVOS N96 KNF

**KNF**



- Ocupa poco espacio
- Funcionamiento limpio sin aceite

Vacío Límite (mbar abs)	130
Caudal máximo a P.atm (l/min)	7
Presión de trabajo (bar)	2,5
Ø conexión (mm)	6
Material del cabezal de la bomba	PPS
Material membrana	PTFE
Material de las válvulas	FKM
Ref.	<b>046540</b>
€	608-
€ PROMO	<b>390 -</b>

## BOMBA DE PALETAS RZ6 VACUUBRAND

**VACUUBRAND**



- Caudal 5, 7m<sup>3</sup>/h
- Vacío máximo sin balasto de aire: 2x10-3 mbar
- Gran volumen de aceite para intervalos de vaciado más largos
- Fácil mantenimiento gracias a la construcción telescópica
- Altos caudales incluso cerca del vacío final

Modelo	<b>RZ6</b>
Número de pisos	2 niveles
Caudal 50 Hz (m3/h)	5,7
Vacío máximo sin balasto de aire	2 x 10-3
Vacío máximo con balasto de aire	1 x 10-2
Conexión de aspiración	Pequeña brida KF DN 16
Conexión en descarga	Boquilla DN 8-10mm
Volumen de aceite mín./máx. (ml)	340/650
Decibel (DIN EN ISO 2151)	50
Ref.	<b>978049B</b>
€	3030-
€ PROMO	<b>2190 -</b>
Ref. con filtro de aceite y válvula	<b>978091B</b>
€	3245-
€ PROMO	<b>2350 -</b>

## CONTROLADOR DE VACÍO ROCKER PILOT 100

- Modo automático: mantiene el vacío a un nivel óptimo sin sacudidas
- Programación intuitiva mediante pantalla táctil, hasta 10 pasos programables
- Compatible con la mayoría de las bombas de vacío
- Panel de control desmontable para mando a distancia
- Protección contra la presión



Pantalla	táctil de 7"
Gama de medición	1100 a 0 mbars abs
Gama de control	1013 a 0 mbar
Precisión	± 2 mbar
Potencia	15 W
Conexión	8 a 10mm Ø int
Ref.	<b>886266</b>
€	1930,10 -
€ PROMO	<b>1300 -</b>



## BOMBAS PERISTÁLTICAS

- Función de inversión de rotación del cabezal de la bomba
- Para aplicaciones de transferencia simple con control de velocidad de rotación



Modelo	<b>LabM1 con cabezal EasyPump I</b>
Interfaz	Digital
Velocidad (rpm)	0,1 - 150
Caudal (ml / min)	0,0053 - 775
Precisión del flujo	± 0,5 %
Ref. Bomba + cabezal EasyPump I	<b>129551</b>
€	1290,50 -
€ PROMO	<b>750 -</b>



129575



Encuentre otros modelos de la gama en oferta especial en nuestras WEB

## ESPECTROFOTÓMETRO SP-400-BIO COLE PARMER

- UV/Visible de haz único : 198 a 800 nm
- Lámpara de xenón
- Detección tiras de diodo
- Ancho de banda 3 nm
- 2 puertos USB
- Navegación mediante pantalla táctil en color



Gama	198 a 800 nm
Precisión // repetibilidad	+/- 2 nm // +/- 2 nm
Ancho de banda	3 nm
Absorbancia	0,3 a 2,5 A
Precisión	+/- 0,01 A para 1,0 A y 546 nm
Luz parasitaria	< 1 %T
Altura del haz	15 mm
Ref.	<b>919121</b>
€	4672 -
€ PROMO	<b>3300 -</b>



### Aplicaciones incluidas

- **Ácidos nucleicos:**  
ADNdb, ADNsb, ARN y oligonucleótidos: concentración, pureza (260/280 nm y 260/230 nm), corrección opcional a 320 nm, barrido espectral
- **Proteínas :**  
UV directo a 280 nm y Warburg-Christian  
Determinación de proteínas (Bradford, Biuret, Lowry, BCA)
- **Densidad óptica :**  
Lectura a 600 nm factor de conversión en células/ml



# EQUIPOS

## MICROSCOPIO INVERSE IM-300

**OPTIKA**  
MICROSCOPES  
ITALY

Microscopio ideal para el control rutinario de cultivos celulares.  
Para observaciones con luz blanca o contraste de fases.

- Modelo trinocular
- Cabezal de observación inclinado a 45°
- Campo de observación 22 mm
- Torre de objetivos de 5 posiciones
- Equipado con las siguientes lentes:
- IOS LWD W-PLAN PH 10x/0.25
- IOS LWD W-PLAN PH 20x/0.40
- IOS LWD W-PLAN PH 40x/0.65
- Se entrega con una funda protectora

Modelo	IM-300
Iluminación	LED
Técnica de observación	Luz blanca y contraste de fase
Cabeza de observación	Trinocular 100/0 ou 50/50 con una cámara
Platina	Fija tamaño 250x160mm
Objetivos	Fase : ph10x/ph20x/ph40x
Condensador	D'Abbe con apertura numérica de 30 mm
Referencia	671669
€	3623~
€ PROMO	2080 -



## MICROSCOPIOS VERTICALES OPTIKA

**OPTIKA**  
MICROSCOPES  
ITALY

Con fondo claro					
Modelo	Equipo fondo claro	Cabezal	Ref.	€	€ PROMO
B-192	- Oculares 10x/18 mm - Objetivos : 4x / 10x / 40x / 100x (aceite) - Revolver 4 puestos - Platina mecánica x,y - Condensador Abbe O.N. 1,25 - LED	Binocular	670149B	738~	450 -



670149B



**Astucia**

Otros modelos  
consultar en  
nuestras WEB.



# EQUIPOS

## MICROSCOPIO NIKON ECLIPSE EI BINOCULAR (4X,10X,40X,100X)



Microscopio educativo compuesto por:

- Set binocular eclipse Ei R
- Cable de alimentación a red eléctrica
- Objetivo CFI BE2 plan acromático 100xoil

Modelo	<b>ECLIPSE Ei BINOCULAR</b>
Sistema óptico	CFI Infinity
Iluminación	Iluminador LED blanco de alta luminiscencia
Oculares (F.O.V., mm)	EC-E CFI 10X (20)
Enfoque	Enfoque coaxial grueso/fino
Referencia	<b>0352073</b>
€	2920 -
€ PROMO	<b>2040 -</b>



## MICROSCOPIO NIKON ECLIPSE SI TRIOCULAR FOV 20MM



Microscopio compuesto por:

- Estativo Eclipse Si
- Cable de alimentación a red eléctrica
- Portaoculares triocular EC-T-TF2
- Ocular CFI E 10X
- Objetivo CFI E plan acro 4X AN 0,10
- Objetivo CFI E plan acro 10X AN 0,25
- Objetivo CFI E plan acro 40X AN 0,65
- Objetivo CFI E plan acro 100X OIL AN1,25
- Aceite de inmersión N. 8 ml

Modelo	<b>ECLIPSE Si TRIOCULAR FOV</b>
Sistema óptico	Infinito CF160
Iluminación	Lente ojo de mosca con función de intensidad de luz
Enfoque	Enfoque coaxial grueso / fino (ubicado en ambos lados),
Referencia	<b>0352074</b>
€	7440 -
€ PROMO	<b>5380 -</b>



## MICROSCOPIO NIKON ECLIPSE TS2 TRIOCULAR FASES



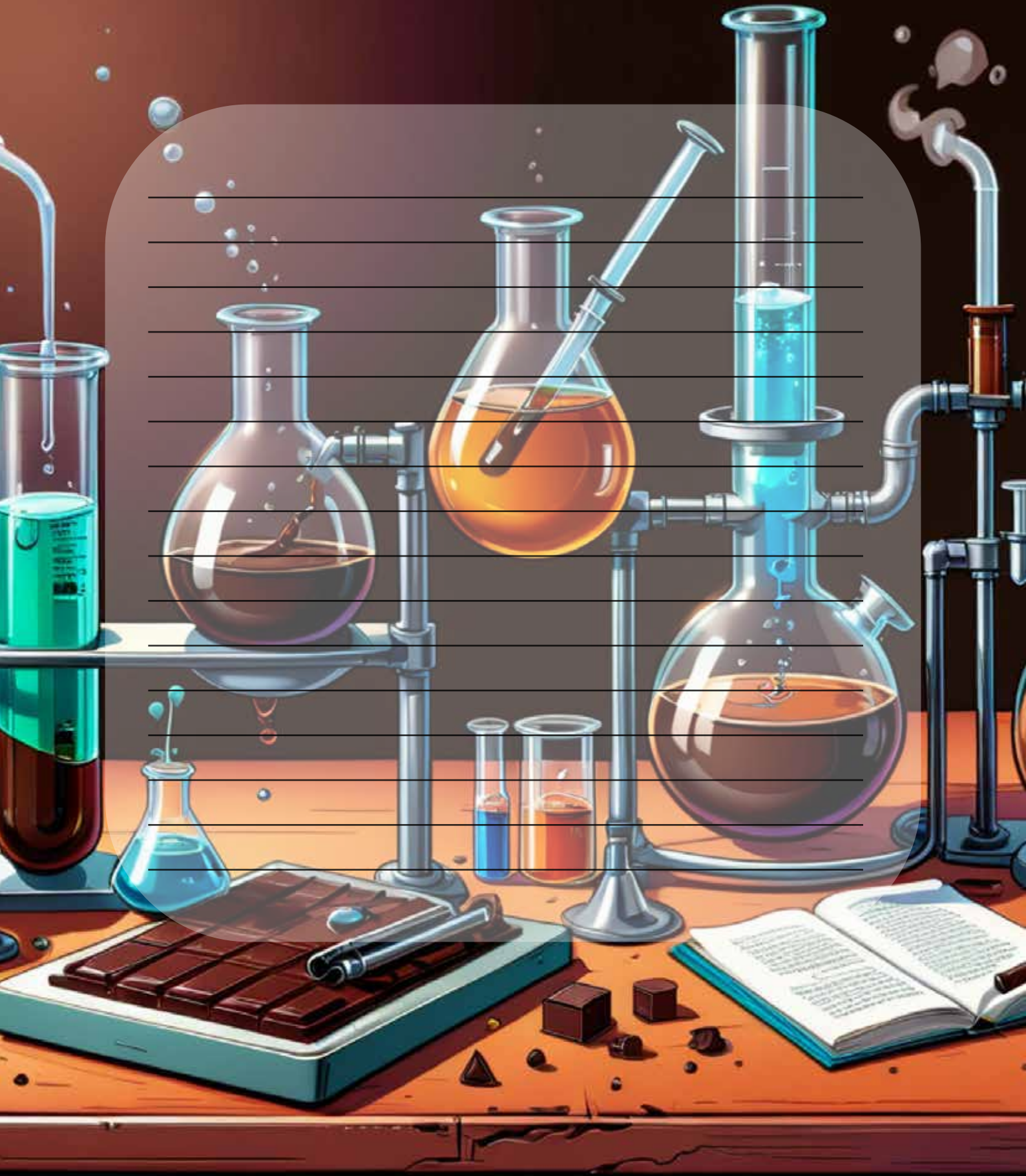
Microscopio compuesto por:

- Estativo Eclipse Ts2
- Cable de alimentación a red eléctrica
- Puerto para cámara 100 TS2-P-CF
- Ocular TS2-W 10X
- Patín de fases precentrado T1-SNCP
- Carro mecánico TS2-S-SM
- Soporte C-S-HU universal
- Obj. CFI apodizado ADL 10X PH1 AN 0,25
- Obj. CFI apod. LWD ADL 20X F PH1 AN 0,40
- Obj. CFI apod. LWD ADL 40X F PH1 AN 0,55

Modelo	<b>ECLIPSE Ts2 TRIOCULAR FASES</b>
Sistema óptico	Infinito CF160
Iluminación	Iluminador LED de alta luminiscencia. Lente ojo de mosca
Enfoque	Enfoque coaxial grueso / fino (ubicado en ambos lados),
Referencia	<b>0352075</b>
€	11500 -
€ PROMO	<b>8280 -</b>



# NOTAS



# DULCE PROMO

## CULTEK

www.cultek.com  
mail: info@cultek.com

## DDBIOLAB

www.ddbiolab.com  
mail: ddbiolab@ddbiolab.com

ISO  
9001  
14001  
50001



 **Cultek**  **BioLab**

Group  **Dutscher** IBERICA

DOMINGUEZ MITSCHER, MASS SINDI, 2/25 204 725 000 49 - APE 4646